

Karlshagen, Haus Ostseeküste



Allgemeine Informationen

Urlaub in Ruhe, unweit des Ostseestrandes in einem schönen Ferienhaus. WLAN (ab 10/2019) inclusive. Das Ferienhaus besteht aus 2, auch separat nutzbaren, Doppelhaushälften mit je 62qm Wohnfläche und 2 getrennten Eingängen, die sich jeweils über 2 Etagen erstrecken.

Das Haus (beide Wohneinheiten zusammen) ist für 8 Personen, zzgl. 2 Kleinkinder bis 2 Jahre ideal geeignet. Durch die Aufbettungen in den Wohnzimmern, kann die Belegung auf 12 Erwachsene und 2 Kleinkinder erweitert werden. Unser liebevoll eingerichtetes Ferienhaus befindet auf einem 650 qm großen, separaten Erholungsgrundstück in Orts- und Waldrandlage im Ostseebad Karlshagen. Das Objekt ist zurückgesetzt und mit altem Baumbestand eingefasst.

Die Ferienwohnungen sind ausgestattet im EG mit Wohn-/ Esszimmer (Polstermöbel inkl. Schlafcouch, Esstisch, LCD-TV, Hifi, Kaminofen), sowie einer offenen Küchenzeile (komplett mit Spülmaschine, E-Herd, Kühl-Gefrier-Kombi, Mikrowelle, Toaster).

Für jede Wohnung steht eine möblierte Terrasse zur Verfügung. Diese laden zum Relaxen und Sonnenbaden ein. Frühstücken Sie bei Sonnenschein und lassen Sie Ihre Kinder umhertollen.

Weiterhin gibt es im EG noch ein Gäste-WC.

Im Obergeschoss befinden sich 2 Schlafräume (1 x Doppelbett und LCD-TV/DVD, 1 x 2 Einzelbetten), sowie das Badezimmer mit DU/WC.

Das gesamte Haus ist mit Zentralheizung ausgestattet.

Sollten Sie mit mehr Personen anreisen wollen, so besteht zusätzlich die Möglichkeit, die gemütliche Couch im Wohnzimmer zum Doppelbett umzufunktionieren.

Zudem halten wir für unsere kleinen Gäste jeweils einen Hochstuhl sowie ein Kinderbett kostenfrei bereit.

Die Bettwäsche können Sie gern mitbringen oder nutzen den kostenpflichtigen Service vor Ort und buchen die Wäschepakete (Bettwäsche und Handtücher) zum Preis von 18 EUR pro Paket dazu.

Bis zur Ostsee sind es über die regulären Wege ca. 1,6 km (kürzester Weg zum Strand durch den Wald) und ca. 2,4 km (bis zum Strand an der Strandpromenade).

Zu jeder Wohneinheit stehen weiterhin eine verschließbare Fahrradunterstellmöglichkeit, sowie Grill und 2 Parkplätze zur Verfügung.

Sollte es doch mal etwas kühler sein auf der sonnenverwöhnten Insel Usedom, so steht Ihnen ein Kaminofen zur Verfügung. Ein besonderes Highlight ist die Sauna direkt auf dem Grundstück, welche gegen Gebühr vor Ort genutzt werden darf.

Im Gesamtpreis enthalten sind Wasser, Energieverbrauch, Endreinigung
Vor Ort zu zahlen: Kurtaxe.

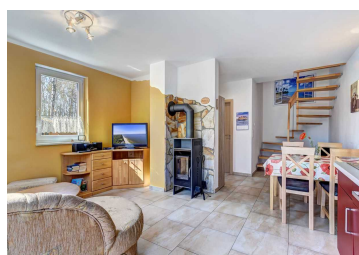
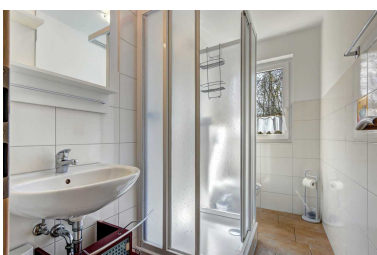
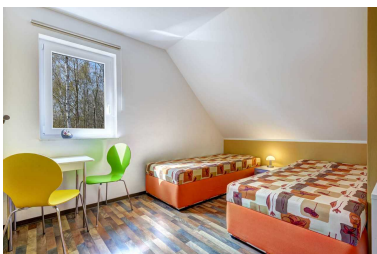
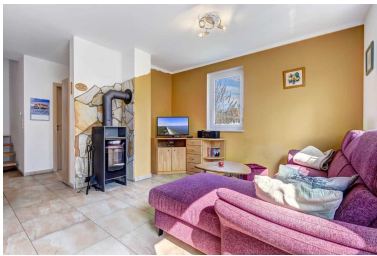
Das Rauchen ist ausschließlich im Freien gestattet.

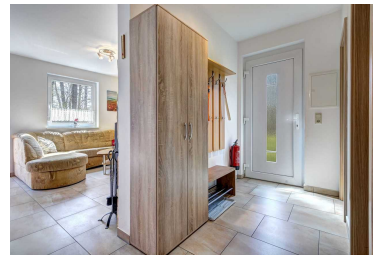
Haustiere: In diesem Objekt ist die Mitreise eines kleinen Hundes bis zu einer Risthöhe von 40 cm erlaubt (6 EUR/Ü). Die Haustiere müssen mit der Buchung angemeldet werden. Sollte ein Buchungsvermerk nicht möglich sein, muss eine Nachmeldung erfolgen. Bitte beachten Sie: Das Grundstück ist nicht eingezäunt

Auf der Insel Usedom steht ihnen ein gut ausgebautes Fahrradwegenetz zur Verfügung, was ständig erweitert wird. Erkunden Sie die Schönheiten der Insel mit Ihrem eigenen Rad oder nutzen Sie die diversen Fahrradverleihe.

erbaut:	2010
letzte Renovierung:	k.A.
gesprochene Fremdsprachen:	deutsch

Hase & Igel





Beide Wohnungen sind identisch aufgeteilt und ausgestattet.

Im EG des Hauses befindet sich das großzügige Wohnzimmer mit integrierter Küchenzeile und Essecke, von hier aus gelangen Sie auf die nach Süden ausgerichtete Terrasse. Hier läßt es sich super relaxen und grillen. Das Wohnzimmer ist mit einer gemütlichen Schalfcouch, einem Kaminofen und TV ausgestattet. In der offenen Küchenzeile ist mit Geschirrspüler, Herd, backofen, Kühl-/Gefrierkombi und Mikrowelle alles da was für einen entspannten Urlaub notwendig ist. Weiterhin sind im EG das Gäste-WC und ein Abstellraum. Im OG befinden sich beide Schlafzimmer (1x Doppelbett, 1x 2 Einzelbetten), sowie das Badezimmer mit Dusche und WC. Für unsere kleinen Gäste stehen ein Reisebett und Hochstuhl zur Verfügung.

Das Ferienhaus besteht aus 2 auch separat nutzbaren Doppelhaushälften mit je 62qm Wohnfläche und 2 getrennten Eingängen, die sich jeweils über 2 Etagen erstrecken. Das Haus ist für 8 Personen, zzgl. 2 Kleinkinder bis 3 Jahre ideal geeignet. Durch die Aufbettungen in den Wohnzimmern, kann die Belegung auf 12 Erwachsene und 2 Kleinkinder erweitert werden.

Im EG des Hauses befindet sich das großzügige Wohnzimmer mit integrierter Küchenzeile und Essecke, von hier aus gelangen Sie auf die nach Süden ausgerichtete Terrasse.

Das Wohnzimmer ist mit einer gemütlichen Schalfcouch, einem Kaminofen und einem Flachbildfernseher ausgestattet.

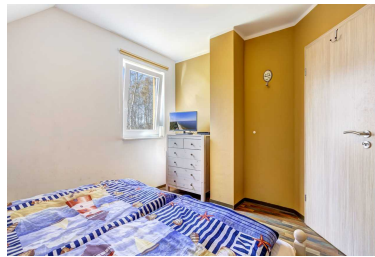
In der offenen Küchenzeile ist ein Geschirrspüler, ein Herd mit Backofen, eine Kühl-/Gefrierkombi und eine Mikrowelle integriert. Hier finden Sie auch genügend Teller, Besteck etc. für Ihren Urlaub.

Weiterhin sind im EG das Gäste-WC und ein Abstellraum vorhanden. Im OG befinden sich die beiden Schlafzimmer (1x Doppelbett, 1x 2 Einzelbetten), sowie das Badezimmer mit Dusche und WC. Für unsere kleinen Gäste steht ein Reisebett und Hochstuhl zur Verfügung.

Es stehen Ihnen 4 Parkplätze zur Verfügung.

Als besonderes Highlight steht unseren Gästen eine Außen-Sauna zur Verfügung (kostenpflichtig).

Hasenhöhle



Im EG des Hauses befindet sich das großzügige Wohnzimmer mit integrierter Küchenzeile und Essecke, von hier aus gelangen Sie auf die nach Süden ausgerichtete Terrasse. Hier läßt es sich super relaxen und grillen. Das Wohnzimmer ist mit einer gemütlichen Schalfcouch, einem Kaminofen und TV ausgestattet. In der offnene Küchenzeile ist mit Geschirrspüler, Herd, backofen, Kühl-/Gefrierkombi und Mikrowelle alles da was für einen entspannten Urlaub notwendig ist. Weiterhin sind im EG das Gäste-WC und ein Abstellraum. Im OG befinden sich beide Schlafzimmer (1x Doppelbett, 1x 2 Einzelbetten), sowie das Badezimmer mit Dusche und WC. Für unsere kleinen Gäste stehen ein Reisebett und Hochstuhl zur Verfügung.

Die Ferienwohnung in der Doppelhaushälfte ist ca. 62qm groß, erstreckt sich über 2 Etagen und sind für 4 Personen, zzgl. 1 Kleinkind bis 3 Jahre ideal geeignet. Durch die Aufbettung im Wohnzimmer, kann die Belegung auf 6 +1 Kleinkind erweitert werden.

Im EG des Hauses befindet sich das großzügige Wohnzimmer mit integrierter Küchenzeile und Essecke, von hier aus gelangen Sie auf die nach Süden ausgerichtete Terrasse.

Das Wohnzimmer ist mit einer gemütlichen Schalfcouch, einem Kaminofen und TV ausgestattet.

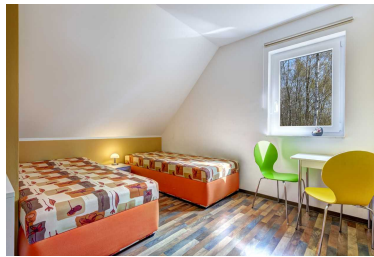
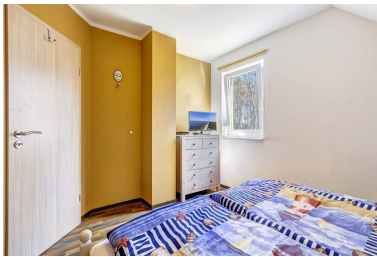
In der offenen Küchenzeile ist ein Geschirrspüler, ein Herd mit Backofen, eine Kühl-/Gefrierkombi und eine Mikrowelle integriert.

Weiterhin sind im EG das Gäste-WC und ein Abstellraum vorhanden. Im OG befinden sich die beiden Schlafzimmer (1x Doppelbett, 1x 2 Einzelbetten), sowie das Badezimmer mit Dusche und WC. Für unsere kleinen Gäste steht ein Reisebett und Hochstuhl zur Verfügung.

Für die Ferienwohnung stehen Ihnen 2 Parkplätze zur Verfügung.

Als besonderes Highlight steht unseren Gästen eine Außen-Sauna zur Verfügung (kostenpflichtig, Saunagebühr per Zahlautomat 8 Euro für 2-3 Saunagänge, zus. Saunagang 2 €).

Igelbau



Im EG des Hauses befindet sich das großzügige Wohnzimmer mit integrierter Küchenzeile und Essecke, von hier aus gelangen Sie auf die nach Süden ausgerichtete Terrasse. Hier läßt es sich super relaxen und grillen. Das Wohnzimmer ist mit einer gemütlichen Schalfcouch, einem Kaminofen und TV ausgestattet. In der offnene Küchenzeile ist mit Geschirrspüler, Herd, backofen, Kühl-/Gefrierkombi und Mikrowelle alles da was für einen entspannten Urlaub notwendig ist. Weiterhin sind im EG das Gäste-WC und ein Abstellraum. Im OG befinden sich beide Schlafzimmer (1x Doppelbett, 1x 2 Einzelbetten), sowie das Badezimmer mit Dusche und WC. Für unsere kleinen Gäste stehen ein Reisebett und Hochstuhl zur Verfügung.

Die Ferienwohnung in der Doppelhaushälfte ist ca. 62qm groß, erstreckt sich über 2 Etagen und sind für 4 Personen, zzgl. 1 Kleinkind bis 3 Jahre ideal geeignet. Durch die Aufbettung im Wohnzimmer, kann die Belegung auf 6 +1 Kleinkind erweitert werden.

Im EG des Hauses befindet sich das großzügige Wohnzimmer mit integrierter Küchenzeile und Essecke, von hier aus gelangen Sie auf die nach Süden ausgerichtete Terrasse.

Das Wohnzimmer ist mit einer gemütlichen Schalfcouch, einem Kaminofen und TV ausgestattet.

In der offenen Küchenzeile ist ein Geschirrspüler, ein Herd mit Backofen, eine Kühl-/Gefrierkombi und eine Mikrowelle integriert.

Weiterhin sind im EG das Gäste-WC und ein Abstellraum vorhanden. Im OG befinden sich die beiden Schlafzimmer (1x Doppelbett, 1x 2 Einzelbetten), sowie das Badezimmer mit Dusche und WC. Für unsere kleinen Gäste steht ein Reisebett und Hochstuhl zur Verfügung.

Für die Ferienwohnung stehen Ihnen 2 Parkplätze zur Verfügung.

Als besonderes Highlight steht unseren Gästen eine Außen-Sauna zur Verfügung (kostenpflichtig, Saunagebühr per Zahlautomat 8 Euro für 2-3 Saunagänge, zus. Saunagang 2 €).

Lage

Sehr schönes ruhig gelegenes Ferienhaus aus zwei Doppelhaushälften bestehend, unweit des Ostseestrandes von Karlshagen, liebevoll eingerichtet, auf einem 650 qm großen, separaten Erholungsgrundstück in Orts- und Waldrandlage.

Karlshagen im Westteil der Insel Usedom verfügt über einen sehr schönen breiten Sandstrand, hat einen hübschen kleinen Hafen am "Peenestrom". Im Ort befinden sich weiterhin diverse Gaststätten und Einkaufsmöglichkeiten.

Sie finden hier gute Radwanderwege, Möglichkeiten zum Reiten, zu Tennis und Bowling.

zum Strand	0.90 km
zur Badestelle/Gewässer	0.90 km
zum (Kur-)Park/Wald	0.10 km
zum Zentrum	1.50 km
zur Tourist-Information	2.00 km
zum Bahnhof	2.00 km
zur Autobahn	43.00 km
zum Wanderweg	0.15 km
zur Bushaltestelle	0.35 km
zum Geldautomaten/Bank	2.00 km
zum Bäcker	0.20 km
zum Supermarkt	0.50 km
zur Therme	5.70 km
zum Radweg	0.15 km
zum Schwimm-/Spaßbad	5.70 km

