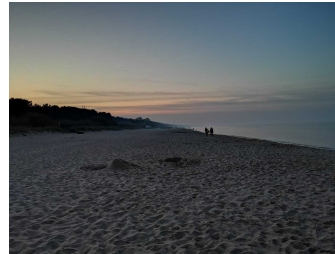
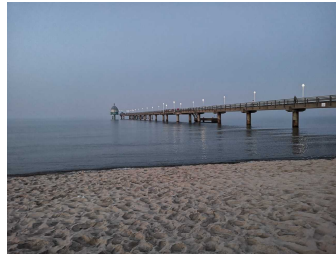
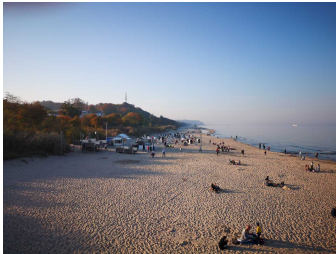
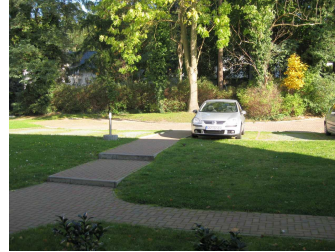


Zinnowitz, Kaiserhof WG 1 mit Kamin



Allgemeine Informationen

Eine moderne stilvoll eingerichtete Ferienwohnung für 2...4 Personen im historischen Kaiserhof in der Nähe des Zentrums von Zinnowitz erwartet Sie.

Wenn Sie eine ruhige Ferienwohnung suchen, Sie aber dennoch schnell im Zentrum von Zinnowitz oder am Strand der Ostsee sein wollen, dann sind Sie hier bestens aufgehoben.

Ein großzügiger Grundriss, ausgesuchte Möblierung und ein Designerkamin sorgen für die exquisite Atmosphäre. Die Topausstattung an Technik (Surround-Anlage, großer Flachbildfernseher) sorgt für Kinofeeling am Abend.

Die Wohnung besteht aus einem Wohnzimmer mit bequemer Doppelbettschlafcouch für 2 Personen, kompl. ausgestatteter Küche (reichlich Geschirr, Toaster, Kaffeemaschine, Wasserkocher, Geschirrspüler, Mikrowelle, E-Herd mit Backofen) und Schlafzimmer mit einem Doppelbett. Das Bad verfügt über ein Waschbecken, ein WC wie auch über eine großzügige Dusche.

Die Wohnung liegt im EG und hat eine überdachte Terrasse.

Für Ihren Pkw steht ein kostenfreier Parkplatz auf dem Hof zur Verfügung.

Das vorhandene WLAN können Sie kostenfrei nutzen.

erbaut:

k.A.

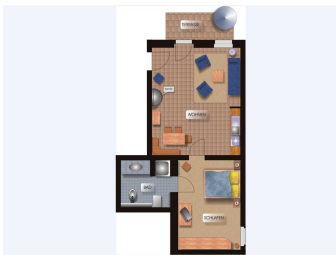
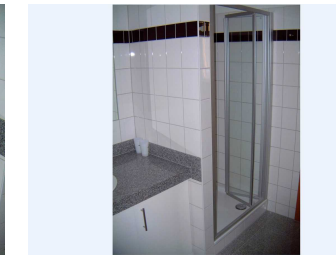
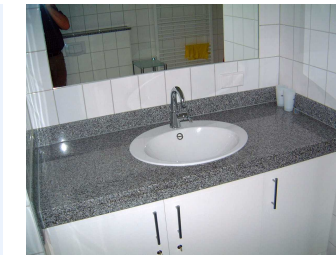
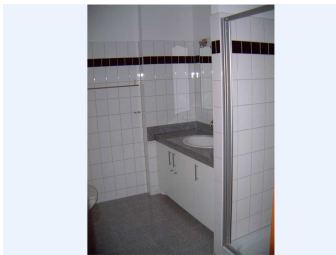
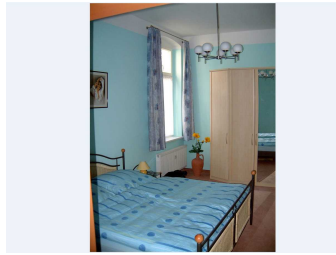
letzte Renovierung:

k.A.

gesprochene Fremdsprachen:

deutsch

Zinnowitz, Villa Kaiserhof, WG1



Eine moderne stilvoll eingerichtete Ferienwohnung für 2...4 Personen im historischen Kaiserhof in der Nähe des Zentrums von Zinnowitz erwartet Sie.

Wenn Sie eine ruhige Ferienwohnung suchen, Sie aber dennoch schnell im Zentrum von Zinnowitz oder am Strand der Ostsee sein wollen, dann sind Sie hier bestens aufgehoben.

Ein großzügiger Grundriss, ausgesuchte Möblierung und ein Designerkamin sorgen für die exquisite Atmosphäre. Die Topausstattung an Technik (Surround-Anlage, großer Flachbildfernseher) sorgt für Kinofeeling am Abend.

Die Wohnung besteht aus einem Wohnzimmer mit bequemer Doppelbettschlafcouch für 2 Personen, kompl. ausgestatteter Küche (reichlich Geschirr, Toaster, Kaffeemaschine, Wasserkocher, Geschirrspüler, Mikrowelle, E-Herd mit Backofen) und Schlafzimmer mit einem Doppelbett.

Die Wohnung liegt im EG und hat eine überdachte Terrasse.

Für Ihren Pkw steht ein kostenfreier Parkplatz auf dem Hof zur Verfügung.

Das vorhandene WLAN können Sie kostenfrei nutzen.

Lage

Das Haus befindet sich in ruhiger Lage, keine 5 Minuten zum Zentrum und weniger als 8 Minuten zum Meer und zur Flaniermeile mit all den Restaurants und Shoppingmöglichkeiten.

6 Bäcker innerhalb von 5 Minuten zu erreichen, Netto, Edeka und div. andere Geschäfte, Sauna und Restaurant im Nachbarhaus.

zum Strand	0.80 km
zur Badestelle/Gewässer	0.80 km
zum (Kur-)Park/Wald	0.50 km
zum Zentrum	0.50 km

zur Tourist-Information	0.70 km
zum Bahnhof	1.00 km
zum Wanderweg	0.50 km
zum Geldautomaten/Bank	0.60 km
zum Bäcker	0.50 km
zum Supermarkt	0.50 km
zum Radweg	0.50 km

