

## Bannemin, Ferienhaus Bannemin



### Allgemeine Informationen

Unser Ferienhaus mit 2 Wohneinheiten befindet sich in ruhiger Lage auf einem 1200m<sup>2</sup> großen eingezäunten Grundstück, abseits vom Trubel der Ostseebäder und dennoch ist alles schnell erreichbar.  
WLAN steht Ihnen kostenfrei zur Verfügung.

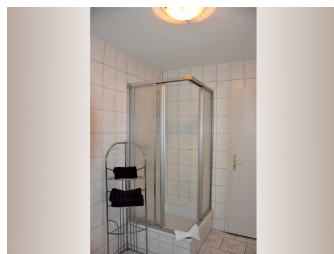
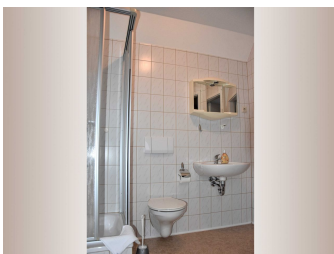
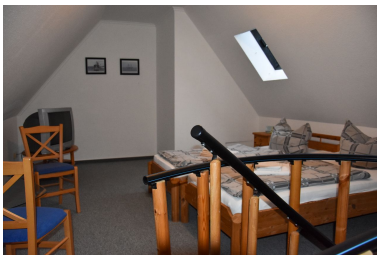
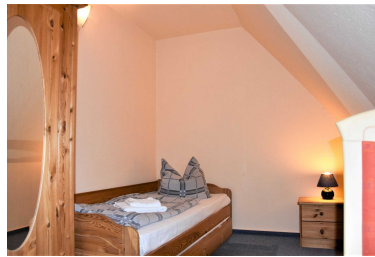
Im Haus befinden sich 2 Wohneinheiten mit 95 qm im EG bzw. 90 qm Wohnfläche im OG. Zu jeder Wohnung gehört eine Terrasse bzw. eine Balkonterrasse.

Beide Wohneinheiten haben jeweils 3 Schlafzimmer und einen großzügigen Wohn-Essbereich. Das Haus verfügt über einen großen Freibereich. Hier befindet sich ein überdachter Freisitz mit einer rustikalen Sitzgruppe. Hier kann auch gegrillt werden.

Parkmöglichkeiten (Carport für 2 Pkw + Freibereich) befinden sich ebenfalls auf dem Grundstück.

erbaut:	k.A.
letzte Renovierung:	k.A.
gesprochene Fremdsprachen:	deutsch

### Bannemin 900G



4-Raum-Wohnung über 2 Etagen mit ca. 90 m<sup>2</sup>.

- Wohnraum mit Sitzgruppe,
- großer Essbereich mit 6 Plätzen
- Dachterrasse
- Küche (4 Ceranfelder, Backofen, Mikrowelle, Geschirrspüler, Kühlschrank, Kaffeemaschine, Wasserkocher, Toaster). Bad/Dusche/WC.
- Schlafzimmer mit großem Doppelbett
- Schlafzimmer mit 2 Einzelbetten
- Schlafzimmer mit einem Ausziehbett (Tandembett)
- Bad mit Dusche und WC
- Haustiere sind in der Wohnung im OG nicht erlaubt

Es erwartet Sie eine hübsch und praktikabel eingerichtete 90qm große Ferienwohnung im Obergeschoß unseres Ferienhauses.

Die 4-Zimmer Wohnung verfügt über 3 Schlafzimmer für bis zu 6 Personen und erstreckt sich über 2 Etagen, dem 1. OG und dem DG.

Der Wohnraum beherbergt neben einer gemütlichen Sitzgruppe einen Essplatz für bis zu 6 Personen und bietet Ihnen Zutritt zur großen Dachterrasse.



Direkt daneben finden Sie die vollausgestattete Küche, durch welche Sie ebenfalls auf die Dachterrasse gelangen. In unserer Küche stehen Ihnen ein Herd mit 4 Ceranfeldern und Backofen, Mikrowelle, Geschirrspüler, Kühlschrank, Kaffeemaschine, Wasserkocher und Toaster zur Verfügung.

2 der 3 Schlafzimmer finden Sie im 1. OG. Eins ist mit einem Doppelbett ausgestattet, das andere mit einem Tandembett. Das 3. Schlafzimmer ist im Dachgeschoß gelegen. Sie erreichen dieses über eine Wendeltreppe im Wohnraum. Dieses verfügt über 2 Einzelbetten

Die im 1. OG sowie im DG gelegenen Bäder verfügen jeweils über WC, Waschbecken und Dusche.

In unserer Ferienwohnung steht Ihnen die Nutzung des WLAN sowie eines Parkplatzes kostenfrei zur Verfügung.

## Bannemin 95EG



4-Raum-Wohnung im Erdgeschoss mit ca. 95 m<sup>2</sup>.

- WLAN kostenfrei
- Wohnraum mit Sitzgruppe,
- Kamin (Einsatz),
- Essbereich
- Terrasse
- Kleine Küche (4 Ceranfelder, Backofen, Mikrowelle, Geschirrspüler, Kühlschrank, Kaffeemaschine, Wasserkocher, Toaster). Bad/Dusche/WC.
- Schlafzimmer mit großem Doppelbetten
- Schlafzimmer mit einen Ausziehbett (Tandembett)
- separates Wohn-/ Schlafzimmer mit Terrassenzugang

4-Raum-Wohnung im Erdgeschoss mit ca. 95 m<sup>2</sup>.

- Wohnraum mit Sitzgruppe,
- WLAN kostenfrei
- Kamin,
- Essbereich
- Terrasse
- Kleine Küche (4 Ceranfelder, Backofen, Mikrowelle, Geschirrspüler, Kühlschrank, Kaffeemaschine, Wasserkocher, Toaster). Bad/Dusche/WC.
- Schlafzimmer mit großem Doppelbetten
- Schlafzimmer mit einen Ausziehbett (Tandembett)
- separates Wohn-/ Schlafzimmer mit Terrassenzugang

## Lage

Die kleine Ortschaft Bannemin liegt im Norden der Insel Usedom, im sogenannten Achterland. Mit dem Rad kann man die ruhige Achterwasserseite der Insel erkunden. Zu den Ostseebädern Trassenheide (3km mit Supermarkt) sowie Zinnowitz (4km) führt ein gut ausgebauter Radweg. Das Ferienobjekt befindet sich im südlichen Ortsbereich von Bannemin. In Bannemin finden sich ein Reiterhof, eine Keramikwerkstatt, in der Nähe die Schmetterlingsfarm Tassenheide wie auch der Naturhafen Krummin.

zum Strand	4.50 km
zur Badestelle/Gewässer	4.50 km
zum Zentrum	0.20 km

