

Bannemin, Haus Wolkenlos



Allgemeine Informationen

Wer frische Landluft schätzt und ein erholsames Fleckchen Erde für einen gelungenen Sommerurlaub sucht, ist in unserem Ferienhäuschen WOLKENLOS genau richtig. Wolkenlos ist an vielen Tagen auch der Sommerhimmel über der Insel Usedom, dem Ort mit den meisten Sonnenstunden in Deutschland. Das Haus steht auf einem ca. 1200 m² großen, durch Zaun und Hecke teilweise abgeschlossenen Rasengrundstück zusammen mit dem Wohnhaus der Besitzer und einem weiteren Ferienhaus. Am Ortsrand von Bannemin gelegen ist es der ideale Ausgangspunkt für Inselwanderungen, Erkundungstouren mit dem Fahrrad oder aber einen Abstecher an den feinsandigen Ostseestrand. Pferdefreunde können sich auf romantische Ausritte, Schnupperreitstunden oder das Usedomer Pferdetheater freuen, für das der Banneminer Reiterhof bekannt ist. Auch die Kultur kommt hier nicht zu kurz: Besuchen Sie die kleine Keramikwerkstatt im Ort, die neben allerlei Getöpfertem auch Holzspielzeug und kleine Skulpturen herstellt. Und wenn es doch einmal etwas trubeliger zugehen soll, sind die Seebäder Trassenheide und Zinnowitz nicht weit, die beide eine vielfältige Kurlandschaft, Restaurants und verschiedene lokale Höhepunkte zu bieten haben. Unser Ferienhaus WOLKENLOS bietet zwei großzügige 1-Raum-Appartements mit separatem Eingang und jeweils eigener, überdachter Terrasse. Insgesamt finden hier bis zu 4 Personen zzgl. 2 Kleinkindern bis 2 Jahre Platz. Die Wohneinheiten können sowohl einzeln als auch als Einheit gebucht werden.

Jedes Appartement besticht durch freundliche, moderne Einrichtung und handverlesene Accessoires mit Ostseebezug. Auf 35 m² Wohnfläche können es sich 2 Personen zzgl. 1 Kleinkind gemütlich machen. Jede Wohneinheit besteht aus einem hellen, kombinierten Wohn-/Schlafzimmer mit Doppelbett und abgetrenntem Küchenbereich mit Essplatz. Die Küchenzeile umfasst einen Kühlschrank, zwei Cerankochfelder und Mikrowelle sowie Kleingeräte wie Kaffeemaschine, Wasserkocher und Toaster. Ein stärkendes Frühstück und einfache Mahlzeiten lassen sich hiermit im Handumdrehen zubereiten. Technischer Standard sind Sat-TV, CD und Radio. Greifen Sie auf das kostenfreie WLAN zurück - so kommen Sie auch in der schönsten Zeit des Jahres in den Genuss Ihrer Lieblings-Playlist und können die Daheimgebliebenen über Ihre neuesten Usedomerlebnisse auf dem Laufenden halten. An kühleren Tagen sorgt eine Elektroheizung für wohlige Wärme. Zur Verfügung steht Ihnen weiterhin ein Badezimmer mit Dusche und WC. Die zur Fewo gehörige Terrasse mit Gartenmobiliar lädt dazu ein, einen gelungenen Urlaubstag mit einem Glas Wein ausklingen zu lassen.

Parken auf dem Grundstück ist erlaubt.

erbaut:	k.A.
letzte Renovierung:	2007
gesprochene Fremdsprachen:	deutsch

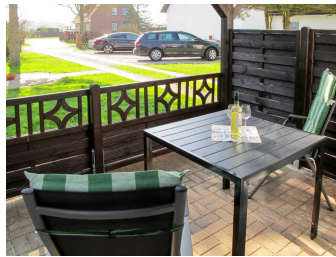
WG 01 - re



Das Appartement besticht durch freundliche, moderne Einrichtung und handverlesene Accessoires mit Ostseebezug. Auf 35 m² Wohnfläche können es sich 2 Personen zzgl. 1 Kleinkind gemütlich machen. Die Wohnung besteht aus einem hellen, kombinierten Wohn-/Schlafzimmer mit Doppelbett und abgetrenntem Küchenbereich mit Essplatz. Die Küchenzeile umfasst einen Kühlschrank, zwei Cerankochfelder und Mikrowelle sowie Kleingeräte wie Kaffeemaschine, Wasserkocher und Toaster. Ein stärkendes Frühstück und einfache Mahlzeiten lassen sich hiermit im Handumdrehen zubereiten. Technischer Standard sind Sat-TV, CD und Radio. Greifen Sie auf das kostenfreie WLAN zurück - so kommen Sie auch in der schönsten Zeit des Jahres in den Genuss Ihrer Lieblings-Playlist und können die Daheimgebliebenen über Ihre neuesten Usedomerlebnisse auf dem Laufenden halten. An kühleren Tagen sorgt eine Elektroheizung für wohlige Wärme. Zur Verfügung steht Ihnen weiterhin ein Badezimmer mit Dusche und WC. Die zur Fewo gehörige Terrasse mit Gartenmobiliar lädt dazu ein, einen gelungenen Urlaubstag mit einem Glas Wein ausklingen zu lassen.

- helles, freundliches Appartement mit 35 m² im Ferienhaus Wolkenlos
 - Belegung: 2 Erwachsene + 1 Kleinkind bis 2 Jahre
 - kombiniertes Wohn-/Schlafzimmer mit Doppelbett
 - abgetrennter Essbereich mit kleiner Küchenzeile
 - Kühlschrank, 2 Ceranfelder, Mikrowelle, Wasserkocher, Kaffeemaschine, Toaster
 - Bad mit Dusche & WC
 - Sat-TV, Radio, CD, kostenfreies WLAN
 - Zugang zu privater Terrasse mit Gartenmobiliar
 - großzügiges, tw. umzäuntes Rasengrundstück zur gemeinsamen Nutzung mit dem Vermieter und weiteren Feriengästen
- Hinweis: Haustiere nicht erlaubt.

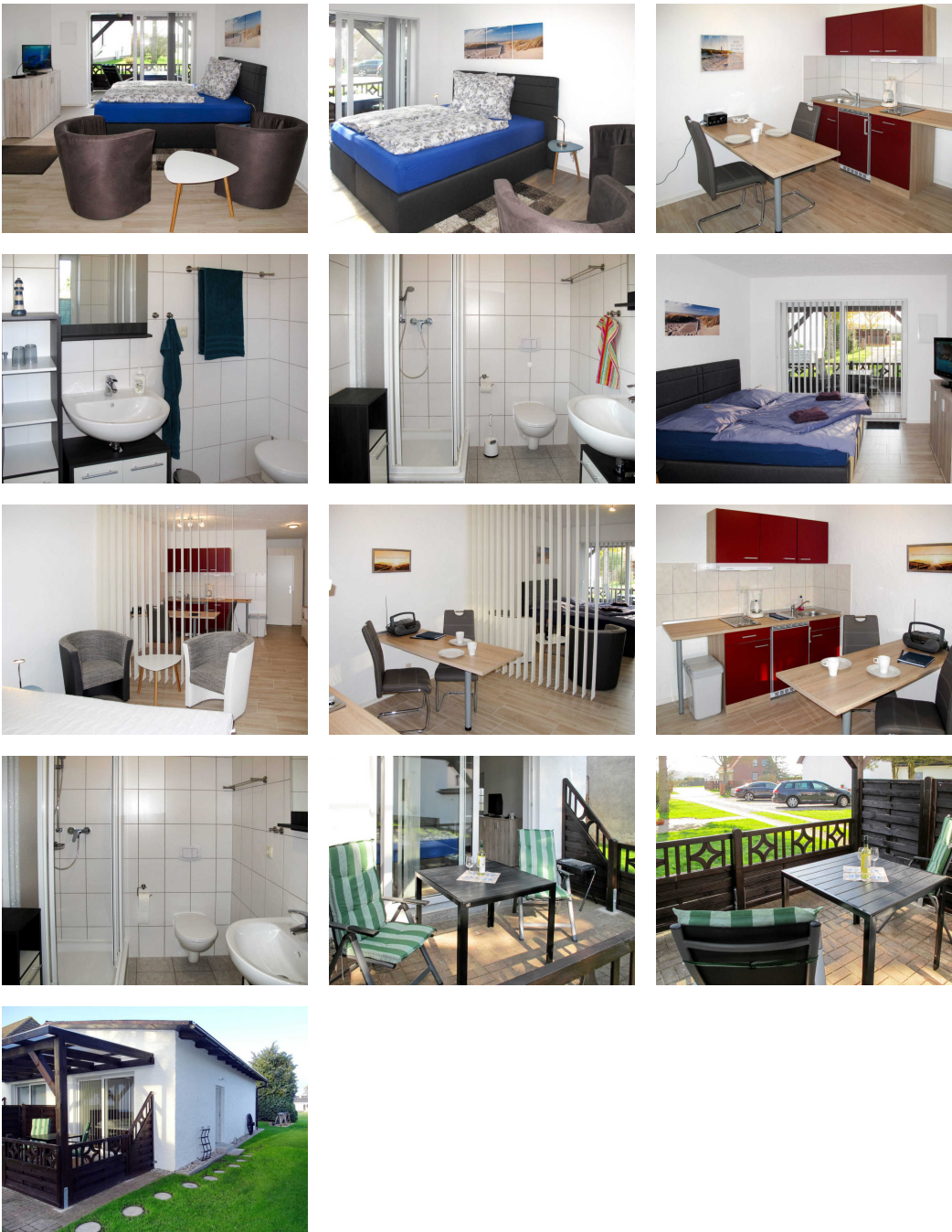
WG 02 - li



Das Appartement besteht durch freundliche, moderne Einrichtung und handverlesene Accessoires mit Ostseebezug. Auf 35 m² Wohnfläche können es sich 2 Personen zzgl. 1 Kleinkind gemütlich machen. Die Wohnung besteht aus einem hellen, kombinierten Wohn-/Schlafzimmer mit Doppelbett und abgetrenntem Küchenbereich mit Essplatz. Die Küchenzeile umfasst einen Kühlschrank, zwei Cerankochfelder und Mikrowelle sowie Kleingeräte wie Kaffeemaschine, Wasserkocher und Toaster. Ein stärkendes Frühstück und einfache Mahlzeiten lassen sich hiermit im Handumdrehen zubereiten. Technischer Standard sind Sat-TV, CD und Radio. Greifen Sie auf das kostenfreie WLAN zurück - so kommen Sie auch in der schönsten Zeit des Jahres in den Genuss Ihrer Lieblings-Playlist und können die Daheimgebliebenen über Ihre neuesten Usedomerlebnisse auf dem Laufenden halten. An kühleren Tagen sorgt eine Elektroheizung für wohlige Wärme. Zur Verfügung steht Ihnen weiterhin ein Badezimmer mit Dusche und WC. Die zur Fewo gehörige Terrasse mit Gartenmobiliar lädt dazu ein, einen gelungenen Urlaubstag mit einem Glas Wein ausklingen zu lassen.

- helles, freundliches Appartement mit 35 m² im Ferienhaus Wolkenlos
 - Belegung: 2 Erwachsene + 1 Kleinkind bis 2 Jahre
 - kombiniertes Wohn-/Schlafzimmer mit Doppelbett
 - abgetrennter Essbereich mit kleiner Küchenzeile
 - Kühlschrank, 2 Ceranfelder, Mikrowelle, Wasserkocher, Kaffeemaschine, Toaster
 - Bad mit Dusche & WC
 - Sat-TV, Radio, CD, kostenfreies WLAN
 - Zugang zu privater Terrasse mit Gartenmobiliar
 - großzügiges, tw. umzäuntes Rasengrundstück zur gemeinsamen Nutzung mit dem Vermieter und weiteren Feriengästen
- Hinweis: Haustiere nicht erlaubt.

Wolkenlos



In ruhiger Insellage erwartet Sie ein hübsches Feriendomizil für bis zu 6 Personen (4 Erwachsene und 2 Kleinkinder bis 2 Jahre). Es besteht aus zwei auch einzeln buchbaren Apartments und ist hell und freundlich eingerichtet. Mit 35 m² Größe ist jedes Apartment für 2 Personen zzgl. 1 Kleinkind ein ideales Urlaubsquartier. Jede Wohneinheit besteht aus einem hellen, kombinierten Wohn-/Schlafzimmer mit Doppelbett und abgetrenntem Küchenbereich mit Essplatz. Die Küchenzeile umfasst einen Kühlschrank, zwei Cerankochfelder und Mikrowelle sowie Kleingeräte wie Kaffeemaschine, Wasserkocher und Toaster. Ein stärkendes Frühstück und einfache Mahlzeiten lassen sich hiermit im Handumdrehen zubereiten. Technischer Standard sind Sat-TV, CD und Radio. Greifen Sie auf das kostenfreie WLAN zurück - so kommen Sie auch in der schönsten Zeit des Jahres in den Genuss Ihrer Lieblings-Playlist und können die Daheimgebliebenen über Ihre neuesten Usedomerlebnisse auf dem Laufenden halten. An kühleren Tagen sorgt eine Elektroheizung für wohlige Wärme. Zur Verfügung steht Ihnen weiterhin ein Badezimmer mit Dusche und WC. Die zur Fewo gehörige Terrasse mit Gartenmobiliar lädt dazu ein, einen gelungenen Urlaubstag mit einem Glas Wein ausklingen zu lassen.

- Ferienhaus Wolkenlos mit zwei separaten, freundlichen 35-m²-Apartments
- Belegung: 4 Erwachsene + 2 Kleinkinder bis 2 Jahre
- je Apartment: kombiniertes Wohn-/Schlafzimmer mit Doppelbett, abgetrennter Essbereich mit kleiner Küchenzeile (Kühlschrank, 2 Ceranfelder, Mikrowelle, Wasserkocher, Kaffeemaschine, Toaster), Bad mit Dusche & WC, Sat-TV, Radio, CD, kostenfreies WLAN, Zugang zu privater Terrasse mit Gartenmobiliar
- großzügiges, tw. umzäuntes Rasengrundstück zur gemeinsamen Nutzung mit dem Vermieter und weiteren Feriengästen

Lage

Das kleine Dorf Bannemin ist ein Ortsteil der Gemeinde Mölschow und liegt im Norden der Insel, im "Achterland". Die ruhige Achterwasserseite von Usedom ist von hier aus gut mit dem Rad zu erkunden: ein neuer Radweg führt zu den Ostseebädern Trassenheide (3 km, Supermarkt) und Zinnowitz (4 km). Hier finden Sie nicht nur den feinen Ostseestrand, sondern auch zahlreiche Freizeiteinrichtungen wie das Trassenheider Haus, das auf dem Kopf steht, und die Tauchgondel an der Zinnowitzer Seebrücke. Im Ort befinden sich ein Reiterhof, eine Keramikwerkstatt und eine Trabant-Cabrio-Vermietung.

zum Strand	3.00 km
zur Badestelle/Gewässer	3.00 km
zum Zentrum	0.10 km
zum Bahnhof	2.00 km
zur Autobahn	50.00 km
zum Supermarkt	3.00 km
zur Therme	7.00 km
zum Restaurant	0.30 km

