

# Trassenheide Wohnung "Am Walde"



## Allgemeine Informationen

- Große OG-Wohnung
- mit 75qm
- 2 Schlafzimmer
- WLAN
- Küche/Essen und Wohnen
- Zugang zum Garten und Gartennutzung
- Parken

erbaut:

k.A.

letzte Renovierung:

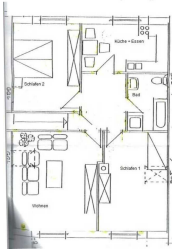
k.A.

gesprochene Fremdsprachen:

englisch, französisch, deutsch

## W1TE





Große OG-Wohnung mit 75qm, 2 Schlafzimmer, Küche/Essen und Wohnen

## Lage

Ruhige Wohnlage, Strand mit Abkürzung aus 1200m durch lauschigen Waldweg erreichbar. Cafés und Läden auch fußläufig erreichbar.

|                         |          |
|-------------------------|----------|
| zum Strand              | 2.00 km  |
| zur Badestelle/Gewässer | 2.00 km  |
| zum Zentrum             | 0.50 km  |
| zur Tourist-Information | 0.50 km  |
| zum Bahnhof             | 1.00 km  |
| zum Flughafen           | 30.00 km |
| zur Autobahn            | 30.00 km |
| zum Golfplatz           | 30.00 km |
| zum Wanderweg           | 1.00 km  |
| zum Krankenhaus/Klinik  | 6.00 km  |
| zum Geldautomaten/Bank  | 0.50 km  |
| zum Bäcker              | 0.50 km  |
| zum Supermarkt          | 0.50 km  |
| zur Therme              | 3.00 km  |
| zum Restaurant          | 0.50 km  |
| zum Arzt                | 3.00 km  |

