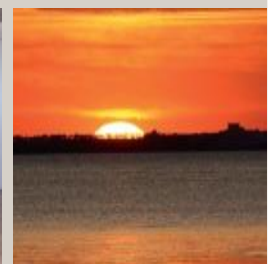
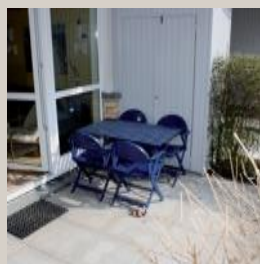
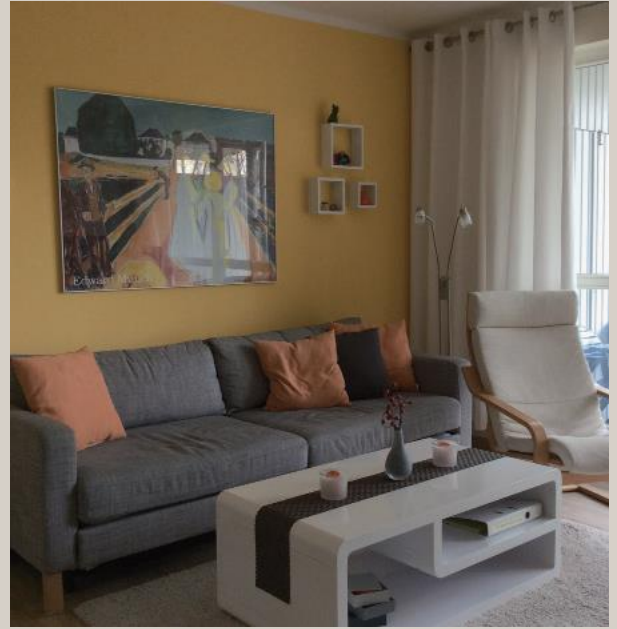




Ferienwohnung Zinnowitz

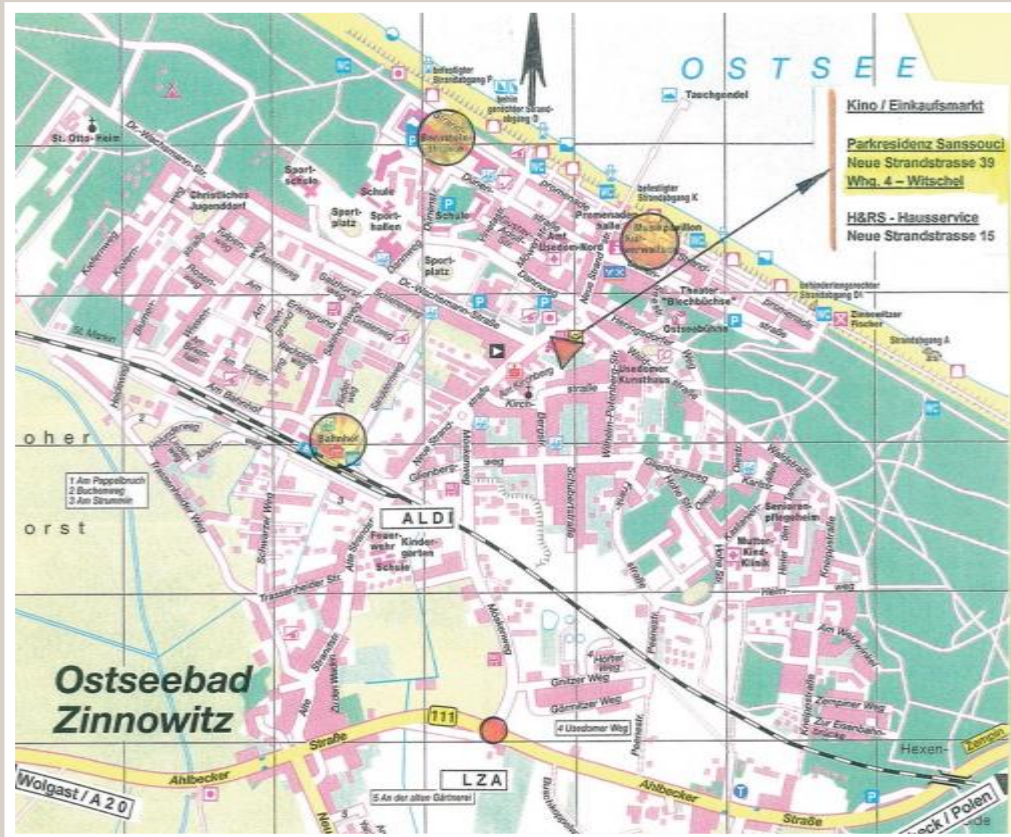
GEMÜTLICH . RUHIG . STRANDNAH . ZENTRAL





Parkresidenz Sanssouci

zum Wohlfühlen für 2 + 1 Personen
in Zinnowitz auf der Insel Usedom
Neue Strandstraße 39



Das 705 Jahre alte Zinnowitz gehört zu den schönsten Seebädern auf der Insel Usedom. Neben Fehmarn, ist sie die sonnenreichste Insel Deutschlands mit rund 1.920 Sonnenstunden im Jahr. Die Insel ist mit einem weitreichenden Rad- und Wanderwegenetz ausgestattet. Der strandnahe neu ausgebaute Weg führt bis nach Swinemünde. Der Ort Zinnowitz liegt eingebettet zwischen dem idyllischen Achterwasser und der Ostseeküste mit dem 80 m breiten weißen Sandstrand, der in 8 min Fußweg erreichbar ist. Die Ferienwohnung liegt in einer Apartmentanlage im Stil der typischen Bäderarchitektur des 19. Jahrhunderts, in 1997 erstellt (in einer der Straße abgewandtem Hausteil). Mitten im Ortskern befinden sich Bäcker, Post, Edeka, Apotheke, Cafe und Kino. Diese sind im Bereich von 50 m zur Wohnung erreichbar.

Parkresidenz Sanssouci

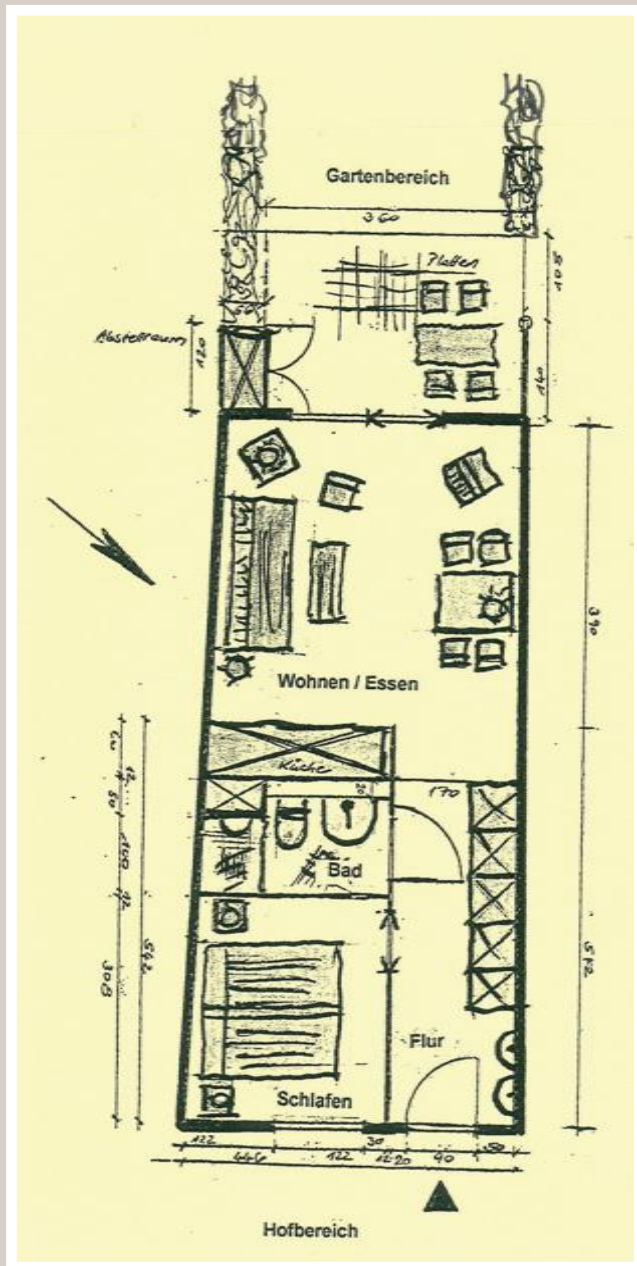


Beschreibung der Wohnung

Die Wohnung im Erdgeschoss verfügt über 2 Zimmer, Duschbad und Terrasse, Größe 44 qm und für 2 + 1 Personen ideal geeignet, sie ist seniorengerecht, familienfreundlich und barrierefrei.

Zur Wohnung gehört ein Pkw-Stellplatz auf dem mit Schranke abgesperrtem Hofbereich, ein Gemeinschafts-Fahrradkeller und eine Waschküche mit Münzwaschmaschine und Trockner im Keller. Nichtraucherwohnung, keine Haustiere.

Bodenbelag: Vinylboden (neu), Energieeffizienzklasse C, Energiebedarf 92 KWh/(qma), Isolierung: winterfest, Zentralheizung.



Ausstattung

Ausstattung: ausgelegt für Selbstversorger

Einbauküche: Kühlschrank mit Tiefkühlfach, Toaster, Ceran-Kochfeld, Mikrowelle, Geschirrspüler, Wasser-, Eierkocher, kompl. Küchengeschirr, Kaffeemaschinen (incl. Nespresso)

Wohnzimmer: 2-er Schlafsofa (2x2,40m), Sitzgelegenheit für 4 Personen, Fernsehschrank, Stehleuchten

Essbereich: im offenen Wohnungsflur mit Tisch und 4 Stühlen

Bad: Duschkabine (erneuert), WC, Waschbecken mit Unterschrank, Föhn

Schlafzimmer: Doppelbett (2x 90 x 200), 2 Nachttische

Flur: 3-teiliger Kleider-, Ablageschrank (neu), Garderobe, Staubsauger, Putzmittel, Bügeleisen, -brett

Unterhaltung: SAT-TV, Radio, CD-Player, diverse Bücher, Spiele, CD

Terrasse: in Süd-lage, ca. 8 qm, mit Tisch, 4 Stühle, Liegen, Sonnenschirm, Abstellraum, Wäschespinne

Gartenanteil: ca. 16 qm, Grill, -besteck

Außenanlage: Pkw-Stellplatz, für Kinder Sandkasten, Schaukel, Klettergerüst

W-LAN für 2017 vorgesehen

Die Wohnung wurde Anfang 2015 komplett saniert und tlw. neu möbliert.

Buchung

Wohnung Nr. 4 wurde Anfang 2015 komplett saniert.

Bei Buchungen ab **15.** Tag verringert sich der Preis um 4,00 €/Tag

Strom, Wasser, Heizung sind incl.

20% Anzahlung vom Mietpreis bei Buchung ist erwünscht,

Restzahlung: 2 Wochen vor Anreise (keine Buchungsgebühren)

Endreinigung jeweils: 55,00 €, bevorzugter An- u. Abreisetag in der Sommersaison:

Samstag, bei Anreise an Sonn- u. Feiertagen erfolgt ein Zuschlag von 30% (auf 55,00 €**)

Bettwäsche (1x Bettbezug, 1 x Laken, 1 x Kopfkissenbezug) = 8,00 € / pro Pers.,
zzgl. alle Handtücher/ Person=+ 4,50 €**)

**) Schlüsselübergabe der Wohnung, Endreinigung, Bettwäsche etc. über Hausservice
H&RS- Kosten dort direkt zu entrichten sh. aktuelle Preise u. Leistungsangebote von H&RS
ab 01.01.2016

www.Hausmeisterservice-Zinnowitz.de T: 038377-36449

Kurtaxe ist bei der Kurverwaltung, Strandstraße 30 selbst zu bezahlen, Beleg dazu bitte in der
Wohnung bei Abreise hinterlegen

	Zeitraum	Ab 01.01.2017 Preis für Belegung mit 2 + 1 Personen	Mindestüber nachtungen
NS	06.01. – 24.03.	39 €	3
ZS	25.03. – 09.05.	48 €	4
	10.05. – 29.05.	53 €	5
	30.05. – 22.06.	48 €	5
HS	23.06. – 31.08.	84 €	7
ZS	01.09. – 31.10.	48 €	4
NS	01.11. – 20.12.	43 €	3
HS	21.12. – 05.01.	84 €	5
NS-, ZS-, HS-, = Neben-, Zwischen-, Hauptsaison			

Die Ferienwohnung steht am Anreisetag ab 14.00 Uhr (bis 16.00) und am Abreisetag bis 10.00 Uhr zur Verfügung

Tiere: nicht erlaubt

Rauchen in der Wohnung: nicht erlaubt

Parkplatz: eigener PKW-Stellplatz steht auf dem Hof (Nr. 4) zur Verfügung, Hof ist durch Schranke gesichert (Öffnung mit Generalschlüssel)

Fahrräder: können im Ort günstig ausgeliehen werden, Abstellmöglichkeiten im Kellerraum gegeben

Spielplatz: befindet sich direkt am Haus am Ende (hinter Whg. 9 EG)

Kontakt- und Buchungsdaten

Axel Witschel, Amselweg 1

17493 Greifswald

Mobil: 0173-2593401

email: axel.witschel@osnanet.de





Buchung und Vermietung
Axel Witschel
Amselweg 1
17493 Greifswald
axel.witschel@osnanet.de
T: 0173-2593401

