

Zinnowitz Am Erlengrund



Allgemeine Informationen

erbaut:

k.A.

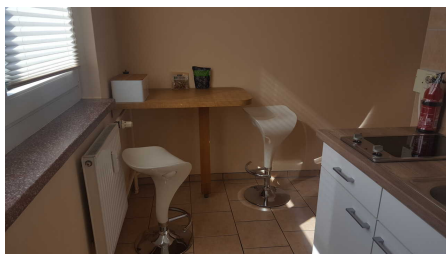
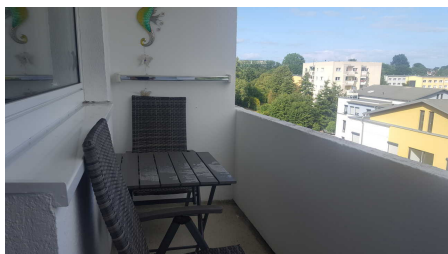
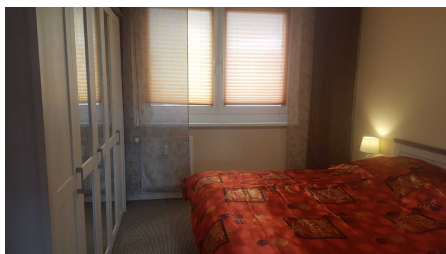
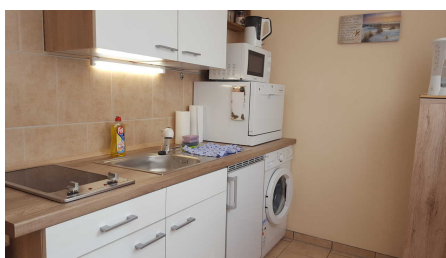
letzte Renovierung:

k.A.

gesprochene Fremdsprachen:

englisch, deutsch

W28ZEF



Lage

Ruhige Lage, Einkauf, Bars, Restaurants, Cafés, Bäcker, Strand und Bahnhof leicht zu Fuß erreichbar

zum Strand	0.70 km
zur Badestelle/Gewässer	0.70 km
zum (Kur-)Park/Wald	0.40 km
zum Zentrum	0.40 km
zur Tourist-Information	0.60 km
zum Bahnhof	0.50 km
zum Flughafen	30.00 km
zur Autobahn	30.00 km
Höhe über dem Meeresspiegel	0 m
zum Golfplatz	30.00 km
zum Krankenhaus/Klinik	6.00 km
zum Geldautomaten/Bank	0.40 km
zum Bäcker	0.40 km
zum Supermarkt	0.40 km
zur Therme	0.60 km
zum Schwimm-/Spaßbad	0.60 km
zum Arzt	0.70 km

