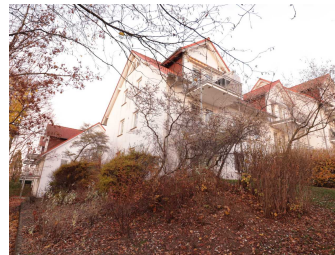
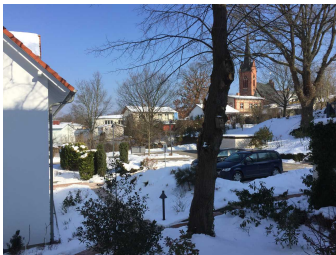
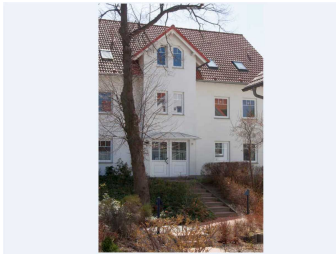
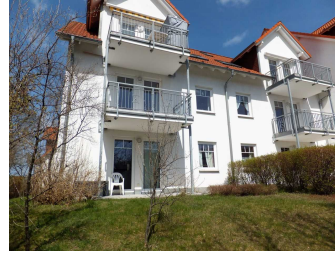


Zinnowitz, FeWo Ostseequartett



Allgemeine Informationen

Urlaub mit Platz für die ganze Familie, ruhig gelegen mit 2 Schlafzimmern und einer Sonnenterrasse. Die 67 qm große Ferienwohnung verfügt über drei Zimmer, davon zwei Schlafzimmer und ein großzügiges Wohn-/ Esszimmer mit voll ausgestatteter Küchenzeile (4-Platten-Herd, Backofen, Mikrowelle, Kühl-/Gefrierschrank, Kaffeemaschine, Wasserkocher)

Alle Räume sowie das Badzimmer und Abstellkammer sind über einen zentralen Flur zu erreichen. Das 1. Schlafzimmer ist mit einem Doppelbett (180 x 200) mit getrennten Matratzen, sowie Kleiderschrank und Fernseher ausgestattet.

Im 2. Schlafzimmer befinden sich zwei Einzelbetten (90 x 200 cm) und ein Kindergitterbett (70 x 140 cm). Weiterhin finden Sie dort auch einen großzügigen Kleiderschrank sowie eine Wickelkommode und eine Kinderspieltruhe.

Die große Terrasse mit Südausrichtung und den angrenzenden Garten erreichen Sie über das Wohnzimmer. Dort stehen Ihnen Gartenstühle nebst passendem Esstisch zur Verfügung.

Die Sitzgruppe im Wohnzimmer bestehend aus einem Sofa und einem Sessel. Das Sofa kann bei Bedarf zum Schlafsofa ausgeklappt werden. An dem aus Massivholz gearbeiteten Esstisch haben mühelos bis zu acht Personen Platz. Des Weiteren finden Sie im Wohnzimmer ein TV-Gerät mit Kabelanschluss, CD/DVD-Spieler sowie ein DAB/Internet Radio. Die Wohnung ist mit WLAN-Netz versorgt, das Gästen der Wohnung zur Verfügung steht. Für die kleine Langeweile zwischendurch, finden Sie in dem großen Sideboard eine Reihe ausgewählter Gesellschaftsspiele.

In dem tageslichtgefluteten Duschbad befindet sich ein Waschbecken, WC, eine geräumige Dusche sowie eine Waschmaschine.

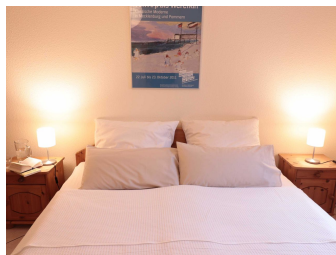
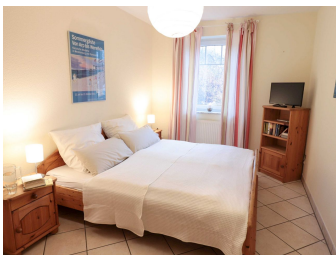
Die Wohnung befindet sich im Erdgeschoss eines dreigeschossigen Hauses, welches zum Gebäudeensemble "Ostseequartett" gehört. Die Wohnung liegt zurückgesetzt in dritter Reihe des Möskewegs und damit in absoluter Ruhe.

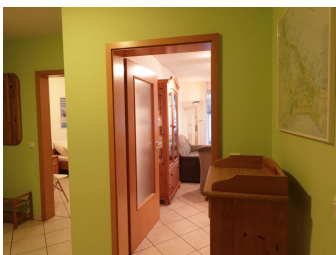
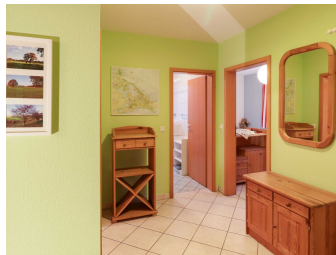
Aufgrund der kindgerechten Ausstattung sowie weniger Treppen vor dem Haus ist die Wohnung vor allem für Familien und Senioren geeignet.

Der Strand ist ca. 700 Meter von der Wohnung entfernt und in wenigen Gehminuten erreichen Sie auch sämtliche Geschäfte, Restaurants und touristische Einrichtungen im Zentrum von Zinnowitz. Bäcker und ein Discount-Supermarkt Discount-Supermarkt (Netto) liegen sogar nur weniger als fünf Minuten Fußweg entfernt.

erbaut:	1999
letzte Renovierung:	k.A.
gesprochene Fremdsprachen:	englisch, deutsch

Appartement - Fewo am Zinnowitzer Kirchturm (Hm)





Das Appartement verfügt über drei Zimmer, davon zwei Schlafzimmer und ein geräumiges Wohn-/ Esszimmer mit voll ausgestatteter Küchenzeile (Herd inkl. Backofen, Spülmaschine, Kühlschrank mit separater Gefriereinheit, Mikrowelle).

Sämtliche Räume sowie Bad und Abstellkammer sind über einen zentralen Flur zu erreichen.

Das Elternschlafzimmer verfügt über ein Ehebett (180 x 200) mit zwei getrennten Matratzen, Kleiderschrank und Fernseher.

Im Kinderzimmer befinden sich zwei Einzelbetten (90 x 200 cm) und ein Kindergitterbett (70 x 140 cm). Dort sind auch ein großzügiger Kleiderschrank sowie eine Wickelkommode und eine Kinderspieltruhe mit Spielzeug untergebracht.

Vom Wohnzimmer haben Sie Zugang auf die große Terrasse mit Südausrichtung und den angrenzenden Garten. Dort stehen Ihnen Gartenstühle nebst passendem Esstisch zur Verfügung.

Im Wohnzimmer befindet sich eine Sitzgruppe, bestehend aus Sofa, das bei Bedarf zum Schlafsofa ausgeklappt werden kann und zwei bequemen Sesseln. Der aus Massivholz gearbeitete Esstisch kann mühelos erweitert werden, so dass bis zu acht Personen daran Platz finden. In einer Ecke des Wohnzimmers stehen ein Fernseher mit Kabelanschluss, CD/DVD/VHS-Spieler sowie ein Internet/ DAB+ Radio. In dem großen Sideboard finden Sie eine Reihe ausgewählter Gesellschaftsspiele. Sämtliche sich in der Wohnung befindlichen Möbel sind aus massiver, geölter Kiefer gearbeitet und vermitteln eine warme, behagliche Atmosphäre.

Im Flur, in den Sie von der Eingangstür gelangen, befinden sich Ablagemöglichkeiten für Schlüssel und andere Kleinigkeiten sowie eine Garderobe und Kleiderhaken für Kinder. In dieser Nische steht auch der Kinderhochstuhl.

In der Abseite hinter dem Vorhang werden Stühle und Liegen, sowie Reinigungsmaterialien und übrige Haushaltsgegenstände verwahrt.

Lage

Die Ferienwohnung befindet sich in zentraler, aber ruhiger Lage von Zinnowitz, dem großen eleganten Seebad im nördlichen Teil von Usedom.

Das Zentrum sowie der Strand befinden sich in fußläufiger Entfernung (ca. 15 Min). Sämtliche Drogerien und Supermärkte (Aldi, Netto, Rossmann) befinden sich in nächster Nähe und alle Restaurants, Bars sowie alle übrigen Geschäfte sind alle in fußläufiger Entfernung erreichbar.

zum Strand	0.70 km
zur Badestelle/Gewässer	0.70 km
zum (Kur-)Park/Wald	0.60 km
zum Zentrum	0.40 km
zur Tourist-Information	0.60 km
zum Bahnhof	0.40 km
zum Flughafen	35.00 km
zur Autobahn	40.00 km
zum Golfplatz	25.00 km
zum Wanderweg	0.60 km
zum Bäcker	0.30 km
zum Supermarkt	0.30 km
zur Therme	0.80 km
zum Radweg	0.60 km
zum Schwimm-/Spaßbad	0.80 km
zum Restaurant	0.30 km

