

Haus Trapper - Nordseebad Burhave

Algemeines

Es erwartet Sie ein urgemütliches Nurdachhaus mit ca. 68 qm für max. 5 Personen. Wohnraum mit Essecke, Küche und Bad mit Dusche/WC befinden sich im EG. Im OG befinden sich 2 Schlafräume, davon 1 mit integriertem Hochbett. Eine Sonnenterrasse, Abstellraum, sowie 1 Parkplatz finden sie ebenfalls am Haus.

Auf der Nordsee Ferienhalbinsel Butjadingen mit Ihrem Nordseebad Burhave können Sie Urlaub und Ferien nach Herzenslust genießen. Wasser und Strand prägen die Landschaft und das Leben. Ebbe und Flut, Wellen und Watt, grüne Landschaft und Schafe auf dem Deich, das ist Burhave. Eine Besonderheit: der Strand ist eintrittsfrei!

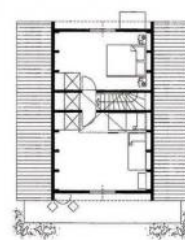
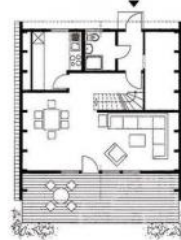
Radfahren, Reiten, Skaten, Segeln, Surfen, Schwimmen, Nordic-Walking, Wattwandern und Angeln können Sie bei uns. Und natürlich noch viel, viel mehr. Entdecken Sie die Halbinsel Butjadingen für sich. Einkaufsmöglichkeiten jeder Art und vielfältige Gastronomie direkt in Burhave erwartet Sie.

Handtücher und Bettwäsche können Sie gern selbst mitbringen oder Sie nutzen unseren Service und finden dies gleich bei der der Anreise vor. Im zentralen Verwaltungsgebäude haben Sie ferner die Möglichkeit Waschmaschine und Trockner gegen Gebühr zu nutzen.

Der Parkplatz für Ihren Pkw befindet sich direkt am Haus. Zur Wohnung wird eine Endreinigungspauschale erhoben. Sie können aber auch gern die Endreinigung gegen Kautions selbst übernehmen. Nach erfolgter Abnahme erhalten Sie den Kautionsbetrag zurück.

Für Kinder und Erwachsene bieten sich eine Vielzahl von Freizeitmöglichkeiten in Burhave wie auch in der weiteren Umgebung. Baden Sie im Erlebnisbad Nordseelagune – Badevergnügen im Meereswassersee ohne Ebbe und Flut – oder an den von der DLG überwachten Stränden ohne Eintrittsgebühr entlang der Küste, nutzen Sie Schwimmbad oder Sauna oder die Spielscheune u.a. mit Kartbahn und Minigolf im Ort. Erkunden Sie mit dem Fahrrad die Region, Sie finden ein sehr gut ausgebautes Netz an Radwanderwegen mit bis zu 250 km Länge vor. Ferner können Sie bei uns ausgiebig Segeln, Surfen, Schwimmen, Reiten, Skaten, Nordic-Walking, Wattwandern wie auch Angeln. Ein Ort für Aktivurlaub oder aber auch für Entspannung pur. Unsere Ferienwohnungen stellen hierfür den idealen Ausgangspunkt dar. Zentral gelegen, unweit vom Strand aber dennoch ruhig und individuell.

Lernen Sie Land und Leute kennen, bummeln Sie durch das benachbarte Bremerhaven oder Bremen! Aber auch in Burhave laden zahlreiche Geschäfte und Restaurants zum Verweilen ein. Auch gibt es immer wieder kulturelle Highlights über die wir Sie gerne vor Ort informieren.



Ausstattung/Besonderheiten/Services

Allgemein

familienfreundlich, radfreundlich, wanderfreundlich

Service

EC-Karten

Außenanlagen

Parkplatz

Zielgruppen

Wellness/Fitness/Gesundheit, Kultur, Natur(park), Sport & Spiel, Familie/Kinder, Angeln/Jagd, Strand & Baden, Wassersport, Rad fahren, Feiertage, Senioren, Reisegruppen, Skaten, Medical Wellness/Kur, Motorrad, Wandern/Walking, Sonstiges, Geschäftsreisen, Landurlaub, Nationalpark

Silbersee - PG III

max. 6 Person(en) Kinder frei bis: 2 J Frühstück: nein
Haustiere: mit folgenden Einschränkungen Größe ca.: 65 m² Schlafzimmer: 2
Haustiere-Hinweis: Haustiere sind herzlich willkommen, müssen aber angemeldet werden!

Allgemeine Informationen:

Haus der Preisgruppe III

Urgemütliches Ferienhaus im Stil einer Finnhütte, ca. 68 qm, für max. 5 Personen (zzgl. Kleinkind), Wohnraum mit Essecke, Küche, Bad mit Dusche und WC,
OG: mit 2 Schlafräumen, davon 1 x mit integriertem Hochbett, Sonnenterrasse, Abstellraum und Parkplatz am Haus

Allgemein

Doppelbett, ebenerdig, Einzelbett, Heizung, Hochstuhl, Reise-/Kinderbett, Schlafsofa, Terrasse

Service

Tiere willkommen

Sanitär

Bad/WC, Dusche/WC

Küche

Backofen, Küche (offen), Kühlschrank, Spülmaschine

Technik

Kabel/Sat, Radio, TV

Allgemeine Lageinformationen

Burhave ist das Herz von Butjadingen, Deutschlands größter Ferienhalbinsel. Unser Nordseebad Burhave liegt direkt an der Nordseeküste, zwischen Jadebusen und der Wesermündung. Längst schon wird Burhave unter Kennern als Geheimtipp gehandelt, denn hier fehlt es wirklich an nichts. Ein reichhaltiges Veranstaltungsprogramm und attraktive Ausflugsziele bieten Ihnen noch mehr Abwechslung.

Entfernungen (ca.)

zum Strand	1.50 km	zur Badestelle/Gewässer	1.50 km
zum Zentrum	1.50 km	zur Tourist-Information	1.00 km
zum Bahnhof	20.00 km	zum Krankenhaus/Klinik	20.00 km
zum Geldautomaten/Bank	1.50 km	zum Bäcker	1.50 km
zum Supermarkt	1.50 km	zum Restaurant	0.50 km
zum Arzt	1.00 km		

Latitude: 53° 34' 39.00" Nord (53.577500°)

Longitude: 8° 22' 16.00" Ost (8.371111°)