

Das Ferienhaus befindet sich kurz hinter dem Deich. Einfach aber geschmackvoll eingerichtet auf ca. 42 qm und ausgelegt für max. 4 Personen (ggf. zzgl. einem Kleinkind) finden Sie alles vor, was einen unbeschwerten Urlaub verspricht.

Eine Doppelhaushälfte im quirligen Nordseebad Burhave auf der Nordseehalbinsel Butjardingen erwartet Sie. Urlaubsvergnügen in unmittelbarer Nähe zur Nordsee mit Wohlfühleffekt!

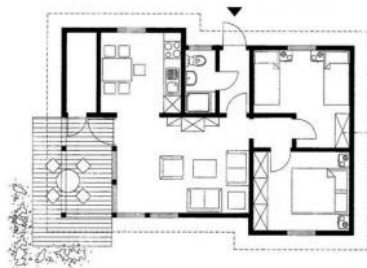
Das Haus verfügt über ein Bad mit Dusche und WC. Im Schafzimmer befindet sich ein großes Doppelbett. Über eine Auszugsleiter ist das OG zu erreichen. Hier befinden sich zwei weitere Schlafmöglichkeiten. Reisen Sie mit einem Kleinkind an, so können Sie zusätzlich gern auf ein Kinderbett oder einen Hochstuhl zurückgreifen. Diese Extras sind für Sie kostenfrei. Bitte melden Sie den Bedarf aber an, damit Sie dies gleich bei der Anreise vorfinden! Anschließend am Wohnzimmer befindet sich eine komplett eingerichtete Küche. Auch erwartet Sie hier eine Terrasse. Genießen Sie beim Frühstück oder Relaxen die Sonnenstrahlen und die frische Nordseeeluft! Aber auch außerhalb der Hauptsaison ist das Haus ein idealer Ausgangspunkt für Ihre Erkundungen an der Nordseeküste.

Handtücher und Bettwäsche können Sie gern selbst mitbringen oder Sie nutzen unseren Service und finden dies gleich bei der der Anreise vor. Im zentralen Verwaltungsgebäude haben Sie ferner die Möglichkeit Waschmaschine und Trockner gegen Gebühr zu nutzen.

Der Parkplatz für Ihren Pkw befindet sich direkt am Haus. Zur Wohnung wird eine Endreinigungspauschale erhoben. Sie können aber auch gern die Endreinigung gegen Kautions selbst übernehmen. Nach erfolgter Abnahme erhalten Sie den Kautionsbetrag zurück.

Für Kinder und Erwachsene bieten sich eine Vielzahl von Freizeitmöglichkeiten in Burhave wie auch in der weiteren Umgebung. Baden Sie im Erlebnisbad Nordseelagune &ndash; Badevergnügen im Meereswassersee ohne Ebbe und Flut &ndash; oder an den von der DLG überwachten Stränden ohne Eintrittsgebühr entlang der Küste, nutzen Sie Schwimmbad oder Sauna oder die Spielscheune u.a. mit Kartbahn und Minigolf im Ort. Erkunden Sie mit dem Fahrrad die Region, Sie finden ein sehr gut ausgebautes Netz an Radwanderwegen mit bis zu 250 km Länge vor. Ferner können Sie bei uns ausgiebig Segeln, Surfen, Schwimmen, Reiten, Skaten, Nordic-Walking, Wattwandern wie auch Angeln. Ein Ort für Aktivurlaub oder aber auch für Entspannung pur. Unsere Ferienwohnungen stellen hierfür den idealen Ausgangspunkt dar. Zentral gelegen, unweit vom Strand aber dennoch ruhig und individuell.

Lernen Sie Land und Leute kennen, bummeln Sie durch das benachbarte Bremerhaven oder Bremen! Aber auch in Burhave laden zahlreiche Geschäfte und Restaurants zum Verweilen ein. Auch gibt es immer wieder kulturelle Highlights über die wir Sie gerne vor Ort informieren.



### Ausstattung/Besonderheiten/Services

#### Allgemein

familienfreundlich, radfreundlich, wanderfreundlich

#### Service

EC-Karten

#### Außenanlagen

Parkplatz

### Zielgruppen

Wellness/Fitness/Gesundheit, Kultur, Natur(park), Sport & Spiel, Familie/Kinder, Angeln/Jagd, Strand & Baden, Wassersport, Rad fahren, Feiertage, Senioren, Reisegruppen, Skaten, Medical Wellness/Kur, Motorrad, Wandern/Walking, Sonstiges, Geschäftsreisen, Landurlaub, Nationalpark

**Scout - PG II**

max. 5 Person(en)

Kinder frei bis: 2 J

Frühstück: nein

Haustiere: mit folgenden Einschränkungen Größe ca.: 42 m<sup>2</sup>

Schlafzimmer: 2

Haustiere-Hinweis: Haustiere sind herzlich willkommen, müssen aber angemeldet werden!

**Allgemeine Informationen:**

Haus der Preisgruppe II

Klein aber fein &ndash; behagliche Doppelhaushälfte mit ca. 42 qm, für max. 4 Personen (zzgl. Kleinkind), Wohnraum mit angeschlossener Küche, Essecke, Bad mit Dusche und WC, Schlafräum für 2 Personen, Schlafkoje für 2 Personen, Sonnenterrasse und Abstellraum, Parkplatz am Haus.

**Allgemein**

Doppelbett, ebenerdige Einzelbett, Heizung, Hochstuhl, Reise-/Kinderbett, Schlafsofa, Terrasse

**Service**

Tiere willkommen

**Sanitär**

Bad/WC, Dusche/WC

**Küche**

Backofen, Küche (offen), Kühlschrank

**Technik**

Kabel/Sat, Radio, TV

**Allgemeine Lageinformationen**

Burhave ist das Herz von Butjadingen, Deutschlands größter Ferienhalbinsel. Unser Nordseebad Burhave liegt direkt an der Nordseeküste, zwischen Jadebusen und der Wesermündung. Längst schon wird Burhave unter Kennern als Geheimtipp gehandelt, denn hier fehlt es wirklich an nichts. Ein reichhaltiges Veranstaltungsprogramm und attraktive Ausflugsziele bieten Ihnen noch mehr Abwechslung.

**Entfernungen (ca.)**

zum Strand	1.50 km	zur Badestelle/Gewässer	1.50 km
zur Tourist-Information	1.00 km	zum Bahnhof	20.00 km
zum Krankenhaus/Klinik	20.00 km	zum Geldautomaten/Bank	1.50 km
zum Bäcker	1.50 km	zum Supermarkt	1.50 km
zum Restaurant	0.50 km	zum Arzt	1.00 km

**Latitude:** 53° 34' 39.00" Nord (53.577500°)**Longitude:** 8° 22' 16.00" Ost (8.371111°)