

Haus Nordseebrise - Nordseebad Burhave

Allgemeines

Eine wunderschöne Ferienwohnung in einem Ferienhaus im quirligen Nordseebad Burhave auf der Nordseehalbinsel Butjardingen erwartet Sie. Urlaubsvergnügen in unmittelbarer Nähe zur Nordsee mit Wohlfühleffekt!

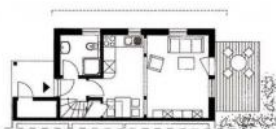
Es erwartet Sie eine Ferienwohnung der Extraklasse. Komfortabel eingerichtet auf ca. 60 qm und ausgelegt für max. 4 Personen (ggf. zzgl. einem Kleinkind) finden Sie alles vor, was einen unbeschwerten Urlaub verspricht. Anschließend am Wohnzimmer mit Essecke befindet sich eine komplett eingerichtete Küchenzeile. Das Bad ist mit Dusche und WC ausgestattet. Im Eingangsbereich finden Sie eine geräumige Diele vor. Im Schlafzimmer befindet sich ein großes Doppelbett. Darüber hinaus besteht im Wohnzimmer die Möglichkeit durch Umfunktionieren der Sitzgarnitur 2 weiteren Personen angenehme Schlafmöglichkeiten zu schaffen. Reisen Sie mit einem Kleinkind an, so können Sie gern auf ein Kinderbett oder einen Hochstuhl zurückgreifen. Diese Extras sind für Sie kostenfrei. Bitte melden Sie den Bedarf aber an, damit Sie dies gleich bei der Anreise vorfinden! Die Wohnungen sind mit Terrasse bzw. Balkon ausgestattet. Geben Sie Ihren Wunsch einfach bei der Buchung an. Genießen Sie hier beim Frühstück oder Relaxen die Sonnenstrahlen und die frische Nordseeluft.

Handtücher und Bettwäsche können Sie gern selbst mitbringen oder Sie nutzen unseren Service und finden dies gleich bei der der Anreise vor. Im zentralen Verwaltungsgebäude haben Sie ferner die Möglichkeit Waschmaschine und Trockner gegen Gebühr zu nutzen.

Der Parkplatz für Ihren Pkw befindet sich direkt am Haus. Zur Wohnung wird eine Endreinigungspauschale erhoben. Sie können aber auch gern die Endreinigung gegen Kautions selbst übernehmen. Nach erfolgter Abnahme erhalten Sie den Kautionsbetrag zurück.

Für Kinder und Erwachsene bieten sich eine Vielzahl von Freizeitmöglichkeiten in Burhave wie auch in der weiteren Umgebung. Baden Sie im Erlebnisbad Nordseelagune – Badevergnügen im Meereswassersee ohne Ebbe und Flut – oder an den von der DLG überwachten Stränden ohne Eintrittsgebühr entlang der Küste, nutzen Sie Schwimmbad oder Sauna oder die Spielscheune u.a. mit Kartbahn und Minigolf im Ort. Erkunden Sie mit dem Fahrrad die Region, Sie finden ein sehr gut ausgebautes Netz an Radwanderwegen mit bis zu 250 km Länge vor. Ferner können Sie bei uns ausgiebig Segeln, Surfen, Schwimmen, Reiten, Skaten, Nordic-Walking, Wattwandern wie auch Angeln. Ein Ort für Aktivurlaub oder aber auch für Entspannung pur. Unsere Ferienwohnungen stellen hierfür den idealen Ausgangspunkt dar. Zentral gelegen, unweit vom Strand aber dennoch ruhig und individuell.

Lernen Sie Land und Leute kennen, bummeln Sie durch das benachbarte Bremerhaven oder Bremen! Aber auch in Burhave laden zahlreiche Geschäfte und Restaurants zum Verweilen ein. Auch gibt es immer wieder kulturelle Highlights über die wir Sie gerne vor Ort informieren.



Ausstattung/Besonderheiten/Services

Allgemein

Fahrradraum abschließbar, familienfreundlich, für Monteure geeignet, radfreundlich, wanderfreundlich

Service

EC-Karten

Außenanlagen

Parkplatz

Zielgruppen

Wellness/Fitness/Gesundheit, Kultur, Natur(park), Sport & Spiel, Familie/Kinder, Angeln/Jagd, Strand & Baden, Wassersport, Rad fahren, Feiertage, Senioren, Reisegruppen, Skaten, Medical Wellness/Kur, Motorrad, Wandern/Walking, Sonstiges, Geschäftsreisen, Landurlaub, Nationalpark

Nordseebrise PG1

max. 5 Person(en)

Kinder frei bis: 2 J

Frühstück: nein

Hastiere: mit folgenden Einschränkungen Größe ca.: 60 m²

Schlafzimmer: 1

Hastiere-Hinweis: Haustiere sind herzlich willkommen, müssen aber angemeldet werden!

Allgemeine Informationen:

Haus der Preisgruppe I

Allgemein

Balkon, Hochstuhl, Reise-/Kinderbett, Schlafsofa, Terrasse

Service

Tiere willkommen

Sanitär

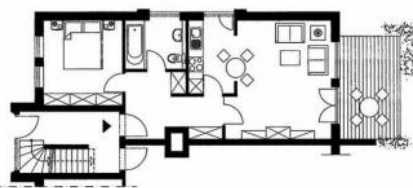
Bad/WC, Dusche/WC

Küche

Backofen, Küche (offen), Kühlschrank, Spülmaschine

Technik

Kabel/Sat, Radio, TV



Allgemeine Lageinformationen

Burhave ist das Herz von Butjadingen, Deutschlands größter Ferienhalbinsel. Unser Nordseebad Burhave liegt direkt an der Nordseeküste, zwischen Jadebusen und der Wesermündung.

Längst schon wird Burhave unter Kennern als Geheimtipp gehandelt, denn hier fehlt es wirklich an nichts. Ein reichhaltiges Veranstaltungsprogramm und attraktive Ausflugsziele bieten Erlebnis und Abwechslung.

Entfernungen (ca.)

zum Strand	1.50 km	zur Badestelle/Gewässer	1.50 km
zur Tourist-Information	1.50 km	zum Bahnhof	20.00 km
zum Geldautomaten/Bank	0.05 km	zum Bäcker	0.15 km
zum Supermarkt	0.30 km	zum Restaurant	0.05 km
zum Arzt	1.50 km		

Latitude: 53° 34' 39.00" Nord (53.577500°)

Longitude: 8° 22' 16.00" Ost (8.371111°)