

Ein urig-gemütlicher Urlaub in einem Blockhaus. Ein Erlebnis, dass Sie sich nicht entgehen lassen sollten. Ausgestattet ist es mit 2 Schlafzimmern, eins mit einem Doppelbett, das andere mit der Schlafmöglichkeit für 3 weitere Personen. Ein außergewöhnliches Ferienhaus mit Sonnenterrasse im quirligen Nordseebad Burhave auf der Nordseehalbinsel Butjardingen, wenn nicht ein guter Start für einen erlebnisreichen und entspannten Urlaub ist. Urlaubsvergnügen in unmittelbarer Nähe zur Nordsee mit Wohlfühleffekt erwartet Sie!

Komfortabel und geschmackvoll eingerichtet finden Sie auf ca. 71 qm alles Notwendige vor, was für max. 5 Personen (ggf. zzgl. einem Kleinkind) für einen unbeschwerten Urlaub erforderlich ist.

Das Haus erstreckt sich über 2 Ebenen und verfügt über ein Bad mit Dusche und WC. Für 5 Personen ein geräumiges Haus mit Sonnenterrasse und Wiese. Reisen Sie mit einem Kleinkind an, so können Sie gern auf ein Kinderbett oder einen Hochstuhl zurückgreifen. Diese Extras sind für Sie kostenfrei. Bitte melden Sie den Bedarf aber an, damit Sie dies gleich bei der Anreise vorfinden!

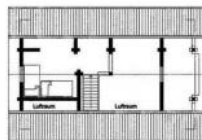
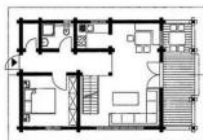
Anschließend am Wohnzimmer mit Essplatz befindet sich eine Küchenecke. Natürlich können Sie auch auf der Terrasse frühstücken oder und beim Relaxen die Sonnenstrahlen und die frische Nordseeluft genießen! Aber auch außerhalb der Hautsaison ist das Haus ein idealer Ausgangspunkt für Ihre Erkundungen an der Nordseeküste.

Handtücher und Bettwäsche können Sie gern selbst mitbringen oder Sie nutzen unseren Service und finden dies gleich bei der der Anreise vor. Im zentralen Verwaltungsgebäude haben Sie ferner die Möglichkeit Waschmaschine und Trockner gegen Gebühr zu nutzen.

Der Parkplatz für Ihren Pkw befinden Sie direkt am Haus. Zur Wohnung wird eine Endreinigungspauschale erhoben. Sie können aber auch gern die Endreinigung gegen Kautions selbst übernehmen. Nach erfolgter Abnahme erhalten Sie den Kautionsbetrag zurück.

Für Kinder und Erwachsene bieten sich eine Vielzahl von Freizeitmöglichkeiten in Burhave, wie auch in der weiteren Umgebung. Baden Sie im Erlebnisbad Nordseelagune – Badevergnügen im Meereswassersee ohne Ebbe und Flut – oder an den von der DLG überwachten Stränden ohne Eintrittsgebühr entlang der Küste, nutzen Sie Schwimmbad oder Sauna oder die Spielscheune u.a. mit Kartbahn und Minigolf im Ort. Erkunden Sie mit dem Fahrrad die Region, Sie finden ein sehr gut ausgebauten Netz an Radwanderwegen mit bis zu 250 km Länge vor. Ferner können Sie bei uns ausgiebig Segeln, Surfen, Schwimmen, Reiten, Skaten, Nordic-Walking, Wattwandern wie auch Angeln. Ein Ort für Aktivurlaub oder aber auch für Entspannung pur. Unsere Ferienwohnungen stellen hierfür den idealen Ausgangspunkt dar. Zentral gelegen, unweit vom Strand aber dennoch ruhig und individuell.

Lernen Sie Land und Leute kennen, bummeln Sie durch das benachbarte Bremerhaven oder Bremen! Aber auch in Burhave laden zahlreiche Geschäfte und Restaurants zum Verweilen ein. Auch gibt es immer wieder kulturelle Highlights über die wir Sie gerne vor Ort informieren.



Ausstattung/Besonderheiten/Services

Allgemein

familienfreundlich, radfreundlich, wanderfreundlich

Service

EC-Karten

Außenanlagen

Parkplatz

Zielgruppen

Wellness/Fitness/Gesundheit, Kultur, Natur(park), Sport & Spiel, Familie/Kinder, Angeln/Jagd, Strand & Baden, Wassersport, Rad fahren, Feiertage, Senioren, Reisegruppen, Skaten, Medical Wellness/Kur, Motorrad, Wandern/Walking, Sonstiges, Geschäftsreisen, Landurlaub, Nationalpark

Zimmer/Fewo

Blockhaus - PG III

max. 6 Person(en) Kinder frei bis: 2 J Frühstück: nein
Haustiere: mit folgenden Einschränkungen Größe ca.: 71 m² Schlafzimmer: 2
Haustiere-Hinweis: Haustiere sind herzlich willkommen, müssen aber angemeldet werden!

Allgemeine Informationen:

Haus der Preisgruppe III

Blockhaus im nordischen Stil, ca. 71 qm, für max. 5 Personen (zzgl. Kleinkind), Wohnraum, Essecke, Küche, Bad mit Dusche und WC, EG: 1 Schlafrum mit Doppelbett, OG: 1 Schlafrum mit 3 Schlafmöglichkeiten, Sonnenterrasse, Abstellraum und Parkplatz am Haus.

Allgemein

Doppelbett, ebenerdig, Einzelbett, Heizung, Hochstuhl, Reise-/Kinderbett, Schlafsofa, Terrasse

Service

Tiere willkommen

Sanitär

Bad/WC, Dusche/WC

Küche

Backofen, Küche (offen), Kühlschrank, Spülmaschine

Technik

Kabel/Sat, Radio, TV

Lage

Allgemeine Lageinformationen

Burhave ist das Herz von Butjadingen, Deutschlands größter Ferienhalbinsel. Unser Nordseebad Burhave liegt direkt an der Nordseeküste, zwischen Jadebusen und der Wesermündung.

Längst schon wird Burhave unter Kennern als Geheimtipp gehandelt, denn hier fehlt es wirklich an nichts. Ein reichhaltiges Veranstaltungsprogramm und attraktive Ausflugsziele bieten Ihnen noch mehr Abwechslung.

Entfernungen (ca.)

zum Strand	1.50 km	zur Badestelle/Gewässer	1.50 km
zur Tourist-Information	1.00 km	zum Bahnhof	20.00 km
zum Krankenhaus/Klinik	20.00 km	zum Geldautomaten/Bank	1.50 km
zum Bäcker	1.50 km	zum Supermarkt	1.50 km
zum Restaurant	0.50 km	zum Arzt	1.00 km

Latitude: 53° 34' 39.00" Nord (53.577500°)

Longitude: 8° 22' 16.00" Ost (8.371111°)