

50 m und Sie sind am Ostseestrand! Eine Ferienwohnung für bis zu 5 Personen kurz hinter der Düne mit Blick auf die Ostsee wartet auf Sie!

In einer neu erbauten Appartementanlage finden Sie eine liebevoll eingerichtete Maisonette-Ferienwohnung mit Terrasse und vorgelagerter kleiner Wiese. Die 2-Raumwohnung (ca. 60 m²) erstreckt sich über das Erdgeschoss, in welcher sich der Eingangsbereich mit anschließender Küche und Esstisch für 4 Personen befindet. Hier anschließend gelangen Sie in das Wohnzimmer und weiter auf die zur Seeseite hin ausgerichtete Terrasse. Über dem Wohnzimmer befindet sich das Schlafzimmer mit einem großen Doppelbett. Von hieraus können Sie über die vorgelagerte Düne hinweg auf den Ostseestrand blicken. Im Wohnzimmer besteht die Möglichkeit die Couch zum Bett (1,90m x 2,00m) umzufunktionieren. So können 2 weitere Personen in der Wohnung nächtigen. Neben dem Schlafzimmer, wie auch im EG befindet sich je ein Bad. Im OG finden Sie neben der Dusche auch eine Waschmaschine.

Die Ferienwohnung ist der ideale Ort, um in den Kaiserbädern Urlaub zu machen. Sie befinden sich praktisch zwischen den baulich ineinander übergehenden Seebädern Heringsdorf und Bansin. In ca. 700 m befinden Sie sich entweder im Zentrum von Bansin oder in dem von Heringsdorf. Dennoch ist die Wohnung ruhig gelegen. Hier bleiben Sie unter sich!

Die komfortabel eingerichtete 2-Raumwohnung verfügt über eine große Terrasse mit angrenzendem Grünbereich. Entspannen Sie! Frühstücken Sie hier bei Sonnenschein oder picknicken Sie direkt am Strand!

Reisen Sie mit einem Kleinkind an, so findet in der Wohnung auch noch ein Babyreisebett Platz. Sie können auch gern bei unserem Hausmeisterservice für je einmalig 15 Euro einen Kinderhochstuhl oder ein Reisebett mieten. Die Bettwäsche bringen Sie hierfür bitte selbst mit.

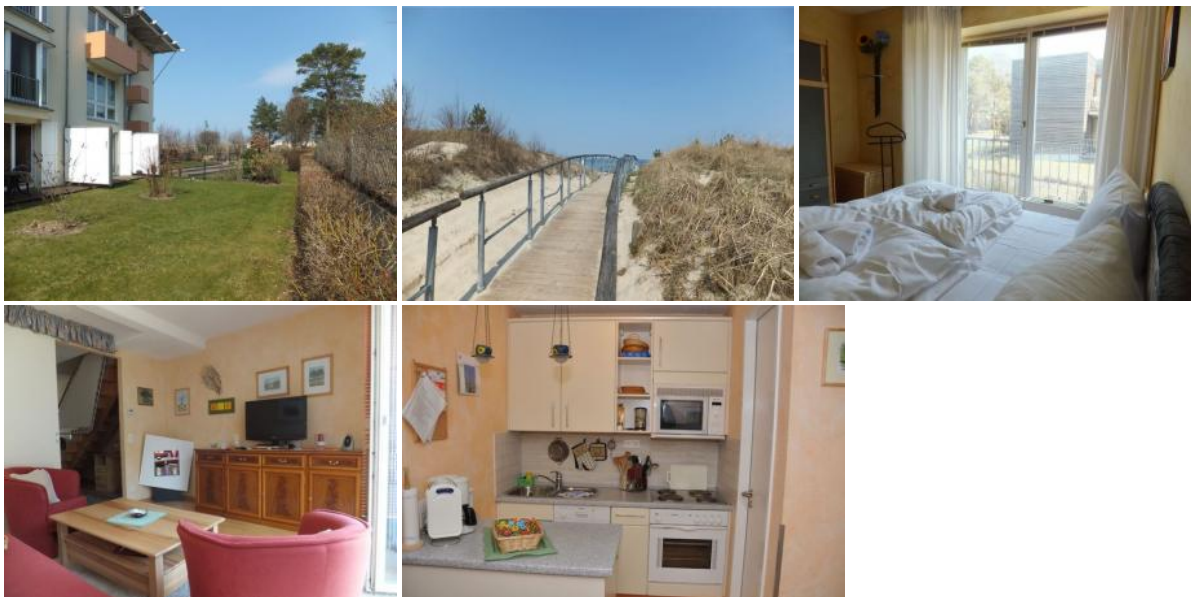
Im Küchenbereich befinden sich alle Utensilien, die einen Urlaub angenehm machen, Kaffeemaschine, Mikrowelle, Wasserkocher, Toaster, ein großer Herd, Geschirrspüler, ein Kühlschrank mit Frostfach etc.

Der kostenfreie Parkplatz für Ihren Pkw (Zufahrtsbeschränkung: 2,20 m) befindet sich direkt am Eingang. Auch befinden sich direkt vor Ihrem Eingang Fahrradständer.

Die Erstausstattung an Bettwäsche und Handtüchern für 2 Personen ist im Endreinigungspreis enthalten. Für die 3. u. 4. Person kann ein Wäschepaket (Bettwäsche einschl. Handtücher) in Höhe von je 8,00 Euro gemietet werden. Bitte während der Buchung angeben oder dem Hausmeisterdienst mitteilen.

Als Partner der Ostseetherme können wir unseren Gästen zudem einen Preisnachlass von 50% gewähren. Genießen Sie einfach die Wellnesslandschaft. Baden und saunieren Sie so oft Sie wollen. So können Sie auch optimal entspannen, wenn es auf der sonnenverwöhnten Insel mal etwas regnerisch sein sollte.

Im Seebad haben Sie an diversen Stellen die Möglichkeit, sich Fahrräder auszuleihen und so die Insel zu erkunden. Einkaufsmöglichkeiten sind auch fußläufig erreichbar. Vor dem Haus verläuft auch die schöne Promenade von Bansin über Heringsdorf nach Ahlbeck und weiter in Richtung Polen. Hier finden Sie viele kleine Cafés, Restaurants und Boutiquen sowie die imposanten Seebrücken mit Anleger für die Ausflugsschiffe.



Ausstattung/Besonderheiten/Services

Status

Erbaut: 2006

Letzte Renovierung: 2009

Allgemein

allergikerfreundlich, familienfreundlich, Nichtraucherhaus, radfreundlich, wanderfreundlich

Service

Wäscheservice

Außenanlagen

Fahrradunterstellmöglichkeit, Garten zur Nutzung, Parkplatz, umzäuntes Grundstück

Freizeit

Golf

Zielgruppen

Natur(park), Sport & Spiel, Familie/Kinder, Strand & Baden, Wassersport, Rad fahren, Feiertage, Senioren, Golf, Wandern/Walking, Sonstiges

Wohnung Nr.06

max. 5 Person(en)

Kinder frei bis: k.A.

Frühstück: nein

Haustiere: nein

Größe ca.: 60 m²

Schlafzimmer: 1

Haustiere-Hinweis: Haustiere sind nicht erlaubt!

Allgemein

Deichblick, Doppelbett, Heizung, Hochstuhl, Meerblick, Nichtraucher, Reise-/Kinderbett, Schreibtisch, Terrasse

Service

Bettwäsche, Handtücher, Tiere nicht erlaubt, Waschmaschine

Sanitär

Bad/WC, Dusche/WC, Gäste-WC, zusätzliches Bad

Küche

Backofen, Gefriermöglichkeit, Küche (offen), Kühlschrank, Mikrowelle, Spülmaschine

Technik

CD-Player, DVD-Player, Kabel/Sat, Radio, TV - Flachbild



Allgemeine Lageinformationen

Die Ferienwohnung befindet sich unmittelbar hinter der Düne im Seebad Heringsdorf.

Entfernungen (ca.)

zum Strand	0.05 km	zur Badestelle/Gewässer	0.05 km
zum (Kur-)Park/Wald	0.10 km	zum Zentrum	0.65 km
zur Tourist-Information	0.70 km	zum Bahnhof	1.80 km
zum Golfplatz	7.80 km	zum Wanderweg	0.05 km
zur Bushaltestelle	0.08 km	zum Geldautomaten/Bank	1.10 km
zum Bäcker	0.65 km	zum Supermarkt	1.10 km
zur Therme	3.30 km	zum Radweg	0.05 km
zum Schwimm-/Spaßbad	3.30 km	zum Restaurant	0.10 km

Latitude: 53° 58' 2.00" Nord (53.967222°)

Longitude: 14° 9' 5.00" Ost (14.151389°)