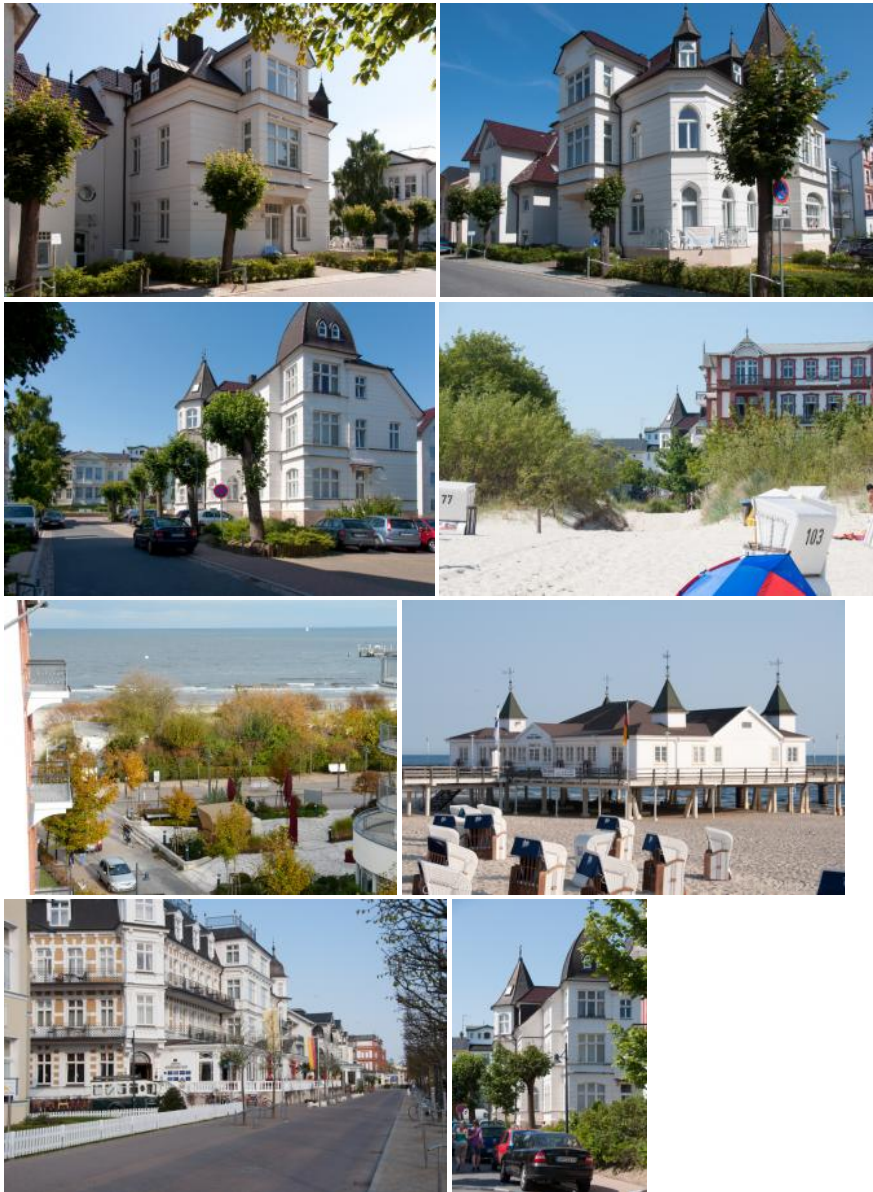


Wir laden Sie herzlich ein, Ihren Urlaub in unseren geschmackvoll eingerichteten Ferienwohnungen im Schloß Hohenzollern zu verbringen.
Das Haus steht in der zweiten Reihe zur Strandpromenade (nur 50 Meter zum Ostseestrand!) und beherbergt moderne Ferienwohnungen. In nur 2 Minuten Fußweg erreichen Sie das Meer und den breiten Sandstrand. Oder aber Sie entscheiden sich für einen Bummel im für sein besonderes Flair beliebten Kaiserbad Ahlbeck.



Ausstattung/Besonderheiten/Services

Allgemein

Fahrradraum abschließbar, familienfreundlich, Nichtraucherhaus, radfreundlich, Trockenraum, wanderfreundlich

Service

Internet im öff. Bereich, Kleinkinderausstattung, Wäscheservice

Außenanlagen

Fahrradunterstellmöglichkeit, Parkplatz

Zielgruppen

Wellness/Fitness/Gesundheit, Gourmet/Genießer, Kultur, Natur(park), Sport & Spiel, Familie/Kinder, Angeln/Jagd, Strand & Baden, Wassersport, Rad fahren, Feiertage, Reiten, Golf, Tagung/Konferenz, Medical Wellness/Kur, Motorrad, Wandern/Walking, Sonstiges, Nationalpark

PYSCHNY-OG3

max. 5 Person(en)

Kinder frei bis: k.A.

Frühstück: nein

Haustiere: nein

Größe ca.: 80 m²

Schlafzimmer: 3

Allgemeine Informationen:**Sport- und Aktivurlaub:**

Die Wohnung liegt nur 50 m vom Strand entfernt. Außerhalb der Saison lädt die Ostseetherme zum Schwimmen ein, die fußläufig zu erreichen ist. Die gesamte Insel Usedom lässt sich mit dem Rad erschließen. Im September findet der Usedom-Marathon statt.

Strandurlaub:

Die Wohnung liegt direkt an der Strandpromenade, ungefähr 50 m vom Strand entfernt. Man kann die Badesachen anziehen und zu Fuß zum Strand laufen, auf dem Weg befindet sich ein Strandkorbverleih.

Unterkunft mit Meerblick:

Aus dem Wohnzimmer man einen wunderschönen Blick auf die Ostsee. Auch aus dem Schlafzimmer kann man auf das Meer sehen. Aus der Küche sieht man über die Dächer von Ahlbeck die Heringsdorfer Seebrücke.

Wir laden Sie herzlich ein, Ihren Urlaub in unserer geschmackvoll eingerichteten Ferienwohnung im Dachgeschoß des Schlosses Hohenzollern zu verbringen.

Die Wohnung nimmt das gesamte Dachgeschoß der aufwendig restaurierten Jugendstilvilla "Schloß Hohenzollern" mit seinen romantischen Türmen und Erkern ein. Es bietet sich Ihnen ein herrlicher Panoramablick von der Heringsdorfer bis zur Ahlbecker Seebrücke mit den zahlreichen historischen Villen. Die Wohnung verfügt über einen sehr gemütlichen Wohn- und Essbereich. Es gibt 2 separate Schlafzimmer und einen offenen Schlafbereich mit 2 weiteren Schlafplätzen.

- 2 getrennte Schlafzimmer, 1 Wohn-Schlafzimmer mit 2 weiteren Schlafmöglichkeiten
- Bad (DU/WC)
- Sat-TV, DVD/CD/Radio.
- INTERNET im Preis inbegriffen!
- Waschmaschine und Trockner (kostenpflichtig)

Allgemein

allergikerger. (tierfrei), getrennt stehende Betten, Heizung, Hochstuhl, Kinderbett, Meerblick, Nichtraucher, Panoramablick, Seeblick, Teppichboden

Service

Bettwäsche, Handtücher, Safe, Tiere nicht erlaubt, Trockner, Waschmaschine

Sanitär

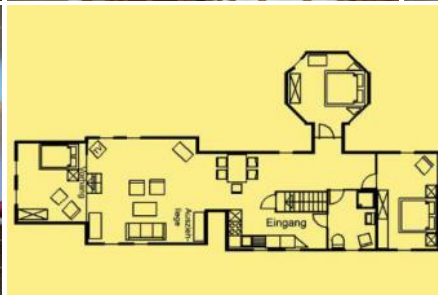
Dusche/WC, Haartrockner

Küche

Backofen, Gefriermöglichkeit, Küche (offen), Kühlschrank, Mikrowelle, Spülmaschine

Technik

CD-Player, DVD-Player, Internet - WLAN, Kabel/Sat, Radio, TV





PYSCHNY-OG2

max. 5 Person(en)

Kinder frei bis: k.A.

Frühstück: nein

Haustiere: nein

Größe ca.: 60 m²

Schlafzimmer: 2

Allgemeine Informationen:

Sport- und Aktivurlaub:

Die Wohnung liegt nur 50 m vom Strand entfernt. Außerhalb der Saison lädt die Ostseetherme zum Schwimmen ein, die fußläufig zu erreichen ist. Die gesamte Insel Usedom lässt sich mit dem Rad erschließen. Im September findet der Usedom-Marathon statt.

Strandurlaub:

Die Wohnung liegt direkt an der Strandpromenade, ungefähr 50 m vom Strand entfernt. Man kann die Badesachen anziehen und zu Fuß zum Strand laufen, auf dem Weg befindet sich ein Strandkorbverleih.

Unterkunft mit Meerblick:

Die Wohnung ist großzügig geschnitten, verfügt über 2 Schlafzimmer, eine Küche mit Essplatz, ein Wohnzimmer und ein Bad mit Badewanne und separater Dusche. Die Wohnung wurde 2010 vom Deutschen Tourismusverband mit 4 Sternen ausgezeichnet. Sie ist stilvoll eingerichtet mit Gründerzeit- und Jugendstilmöbeln. Es gibt einen PkW-Stellplatz.

- 2 getrennte Schlafzimmer
- Bad (Wanne/DU/WC)
- Sat-TV, DVD/CD/Radio.
- INTERNET im Preis inbegriffen!
- Waschmaschine und Trockner (kostenpflichtig)

Allgemein

allergikergger. (tierfrei), Doppelbett, Heizung, Hochstuhl, Kinderbett, Meerblick, Nichtraucher, Panoramablick, Seeblick, Teppichboden

Service

Bettwäsche, Handtücher, Safe, Tiere nicht erlaubt, Trockner, Waschmaschine

Sanitär

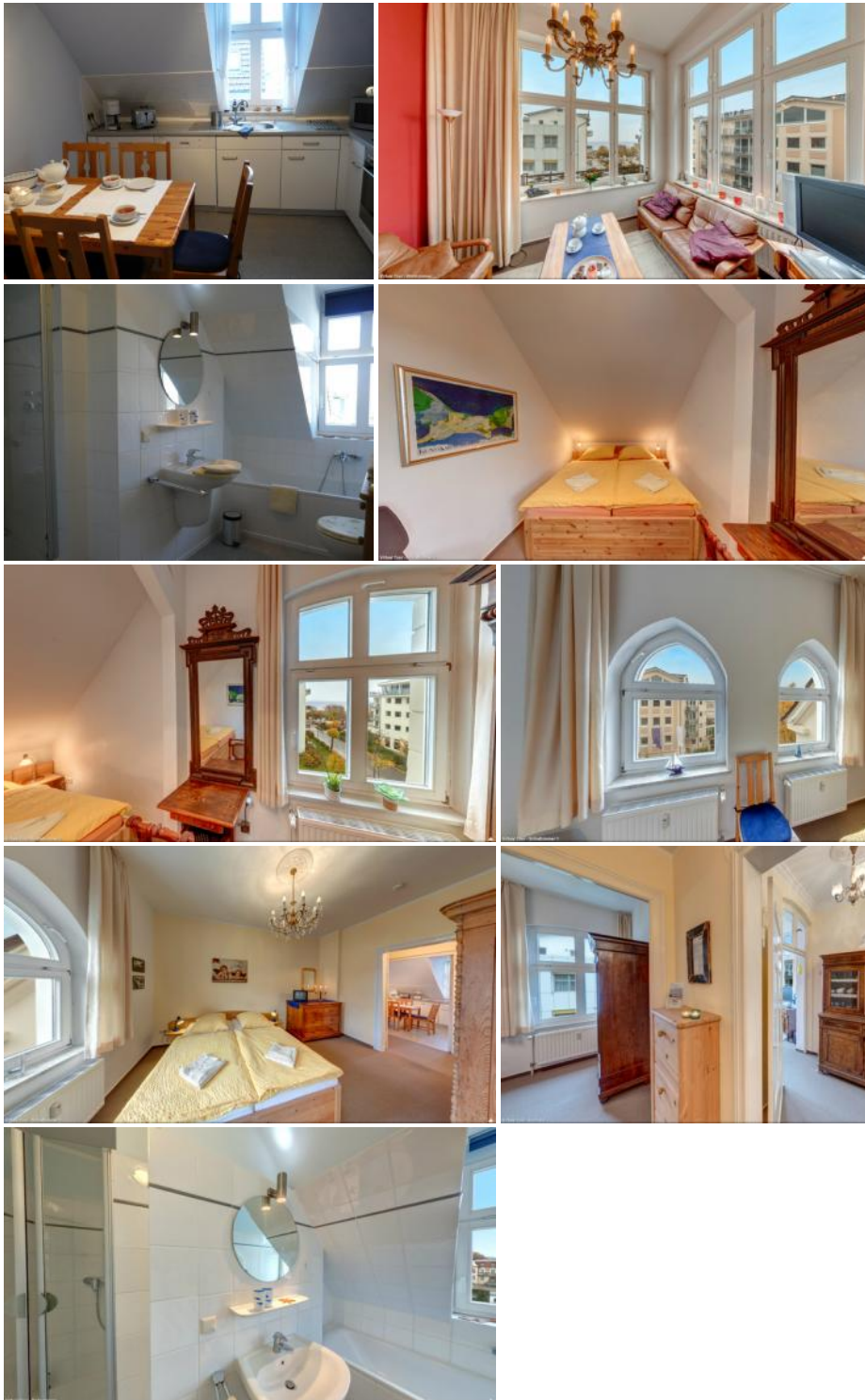
Bad/WC, Badewanne, Dusche/WC, Haartrockner

Küche

Backofen, Gefriermöglichkeit, Kühlschrank, Mikrowelle, separate Küche, Spülmaschine

Technik

CD-Player, DVD-Player, Internet - WLAN, Kabel/Sat, Radio, TV



Lage

Allgemeine Lageinformationen

Das Haus liegt direkt an der Strandpromenade und im Ortszentrum. Die historische Ahlbecker Seebrücke ist ganz in der Nähe. Die Kaiserbäder Heringsdorf und Bansin mit ihren prachtvollen Villen sind über die Strandpromenade zu Fuß zu erreichen. Bahnhof und Ostseetherme liegen in weniger als 1 km Entfernung. Usedom verfügt über schöne Radwege, die einen an der Küste entlang oder ins Landesinnere zu den verträumten Fischerdörfern am Haff und am Achterwasser führen.

Entfernungen (ca.)

zum Strand	0.05 km	zur Badestelle/Gewässer	0.05 km
zum Zentrum	0.05 km	zur Tourist-Information	0.05 km
zum Bahnhof	1.00 km	Höhe über dem Meeresspiegel	0 m
zum Golfplatz	5.00 km	zum Wanderweg	0.05 km
zum Bäcker	0.05 km	zum Supermarkt	0.20 km
zum Restaurant	0.10 km		

Latitude: 53° 56' 36.00" Nord (53.943333°)

Longitude: 14° 11' 12.00" Ost (14.186667°)