

Ferienwohnung Hanni

Allgemeines

Eine liebevoll eingerichtete und komfortable ausgestattete 3-Raumferienwohnung (68 m²) erwartet Sie. Für bis zu 5 Personen (ggf. zzgl. einem Kind bis 3 Jahren) der ideale Ort, um in den Kaiserbädern Urlaub zu machen. Wenn Sie kurze Entfernungen zur Flaniermeile wie auch an den Ostseestrand schätzen, es aber gleichzeitig ruhig und angenehm in Ihrem Ferienquartier haben möchten, dann sind Sie hier bestens aufgehoben. Die behaglich eingerichtete Ferienwohnung verfügt über 2 Schlafzimmer mit einem Doppelbett bzw. mit 2 Einzelbetten. Zusätzlich kann ein Klappbett, mit einer ordentlichen Matratze versehen, im Schlafzimmer eingeordnet werden, ohne das es hier zu eng wird.

Ein großer und ansprechend gestalteter Garten lädt zum Entspannen ein.

Für ein Kind bis 2 Jahre steht ein Hochstuhl sowie ein Reisebett einschl. Matratze incl. Bettdecke/ Kissen sowie 2xBettwäsche bereit.

Im Endreinigungspreis enthalten sind bereits Bettwäsche und Handtücher für 2 Personen sowie das Kinderbett nebst Ausstattung (bitte bei der Buchung angeben). Weitere Bettwäsche und Handtücher können Sie gerne selbst mitbringen, oder Sie genießen den Service vor Ort und buchen das Wäschepaket für Ihren Aufenthalt.

In der Nähe haben Sie die Möglichkeit, sich Fahrräder auszuleihen und so die Insel zu erkunden. Für Ihre Fahrräder finden Sie am Haus auch einen abschließbaren Fahrradunterstand. Einkaufsmöglichkeiten befinden sich ebenfalls um die Ecke. In nur 7 Gehminuten sind sie direkt am herrlichen feinsandigen Strand und können das Meer genießen. Hier verläuft auch die schöne Promenade von Bansin über Heringsdorf nach Ahlbeck mit vielen kleinen Cafe's, Restaurants und Boutiquen sowie der imposanten Seebrücke mit Anleger für die Ausflugsschiffe. Das Bad ist mit Dusche, WC und Haartrockner ausgestattet.

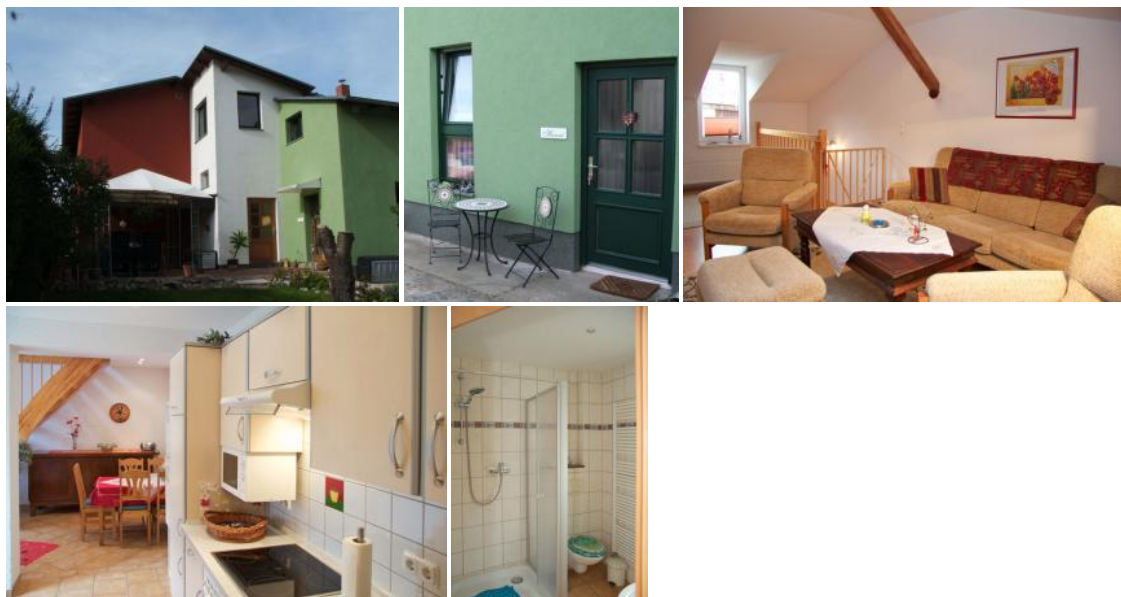
Die Ferienwohnung erschließt sich über 2 Etagen, welche durch eine offene Holzterasse miteinander verbunden sind. Letztere ist mit einer Kinderschutztür ausgestattet.

Im Erdgeschoss befinden sich die Küche mit Essbereich und das Bad, im oberen Bereich das Wohnzimmer mit den angrenzenden zwei Schlafzimmern.

Im Wohn- und Schlafbereich wurden Dachschrägen und Holzbalken in Form und Material dem Wohnbereich angepasst, gegenüberliegende Gauben durchfluten den Wohnbereich mit ausreichend Tageslicht, so dass ein warmes, einladendes Wohnklima entsteht.

Insgesamt eine Ferienwohnung mit einer hochwertigen Gesamtausstattung und gepflegter Qualität, in der Sie einen unbeschwerten Urlaub verbringen können.

Unsere Gäste erhalten 50% Preisnachlass beim Besuch der Ostseetherme.



Ausstattung/Besonderheiten/Services

Status

Letzte Renovierung: 2012

Allgemein

allergikerfreundlich, Fahrradraum abschließbar, familienfreundlich, für Monteure geeignet, Nichtraucherhaus, radfreundlich, wanderfreundlich

Service

Kleinkinderausstattung, Wäscheservice

Essen & Trinken

Grillmöglichkeit

Außenanlagen

Garten zur Nutzung, Parkplatz, Sitzecke im Garten, umzäuntes Grundstück

Zielgruppen

Natur(park), Sport & Spiel, Familie/Kinder, Angeln/Jagd, Strand & Baden, Wassersport, Rad fahren, Feiertage, Senioren, Motorrad, Wandern/Walking, Sonstiges, Geschäftsreisen, Autovermietung

3RW-Hanni

max. 6 Person(en)

Kinder frei bis: k.A.

Frühstück: nein

Haustiere: nein

Größe ca.: 68 m²

Schlafzimmer: 2

Haustiere-Hinweis: Haustiere sind nicht erlaubt.

Allgemeine Informationen:

Maisonettewohnung mit Wohn- und Schlafbereich im OG

Küche:

Kühlschrank, Gefrierschrank, Backofen, Cerankochfeld, Spüle, Geschirr für 8 Personen, Kaffeemaschine, Wasserkocher, Toaster, Mikrowelle

Hauswirtschaftsschrank:

Bügelbrett, Bügeleisen, Erste-Hilfe-Kasten, Grundreinigungsset (Besen, Handfeger, Schaufel)

Treppe: im Obergeschoss durch Kindersicherungstür gesichert

Fußböden:

Erdgeschoss (Flur, Küche, Bad, Essplatz) - Fliesen
Obergeschoss (Wohnzimmer, 2 x Schlafzimmer) - Laminat

Allgemein

allergikergger. (tierfrei), Doppelbett, getrennt stehende Betten, Heizung, Hochstuhl, Kinderbett, Nichtraucher, separates Grundstück

Service

Bettwäsche, Handtücher, Tiere nicht erlaubt

Sanitär

Bad/WC, Dusche/WC, Haartrockner

Küche

Backofen, Gefriermöglichkeit, Küche (offen), Kühlschrank, Mikrowelle

Technik

CD-Player, DVD-Player, Kabel/Sat, Radio, TV





Lage

Allgemeine Lageinformationen

Das Ferienobjekt befindet sich in einer ruhigen Nebenstraße (Sackgasse), 600 m von der Strandpromenade entfernt.

Die Anlage liegt natureingebunden, mit Blick auf Wald und Wiese - mitten in Heringsdorf. In wenigen Minuten sind die nächsten Einkaufsmöglichkeit erreicht. Die Haltestelle der Usedomer Bäderbahn können Sie ebenfalls zu Fuß erreichen und so die gesamte Insel Usedom autofrei erkunden.

Entfernungen (ca.)

zum Strand	0.65 km	zur Badestelle/Gewässer	0.65 km
zum (Kur-)Park/Wald	0.60 km	zum Zentrum	0.85 km
zur Tourist-Information	1.20 km	zum Bahnhof	1.40 km
zum Golfplatz	5.90 km	zum Wanderweg	0.60 km
zur Bushaltestelle	0.20 km	zum Geldautomaten/Bank	0.40 km
zum Bäcker	0.30 km	zum Supermarkt	0.30 km
zur Therme	2.20 km	zum Radweg	0.30 km

Latitude: 53° 57' 29.00" Nord (53.958056°)

Longitude: 14° 9' 26.00" Ost (14.157222°)