

## Ferienwohnung Christa

### Allgemeines

Eine hübsche, liebevoll und komfortable eingerichtete Ferienwohnung für 2 bis 3 Personen ggf. zzgl. Kleinkind (bis 3 Jahre), in einer ruhigen Seitenstraße nahe des Strandes von Heringsdorf gelegen. Die Wohnung verfügt über einen separaten Eingang. Eine Terrasse sowie der Garten kann genutzt werden.

Die Wohnung befindet sich unweit des Zentrums, so dass Sie auch schnell in den Trubel des Seebades Heringsdorf eintauchen können. In 7 Min. befinden Sie sich am feinen Ostseestrand.

Die Ferienwohnung ist mit einer Einbauküche ausgestattet. Im direkten Anschluss an die Küche befindet sich der Essbereich und angrenzend der Wohnbereich, also ein kombinierter Ess- und Wohnbereich. Sie erwartet eine gemütliche Couchsitzecke mit TV und Radio.

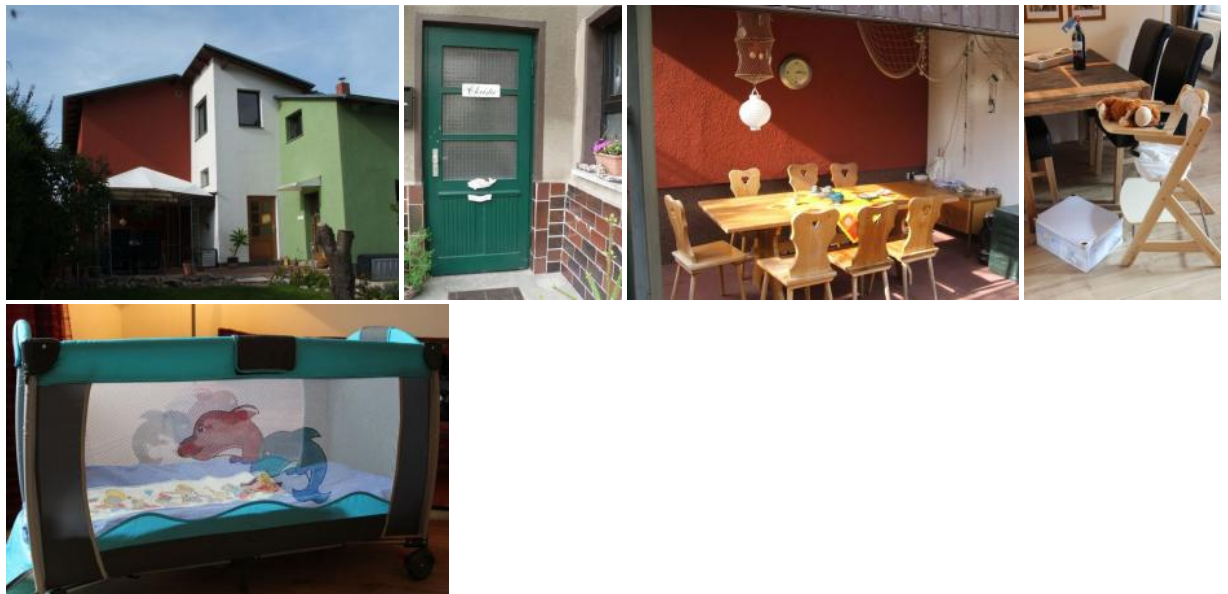
Sofern Sie mit Kind anreisen kann Ihnen ein Hochstuhl wie auch ein Kinderreisebett (neu) mit passender Babywickelauflage und genügend Stauraum für Windeln zur Verfügung gestellt werden. Ferner ist ein Spielmobil verfügbar. Kinderbettwäsche (Wäsche, Decke, Kopfkissen) steht ebenfalls zur Verfügung und kann auch in doppelter Ausfertigung genutzt werden. Diese zusätzlichen Ausstattungsdetails sind bereits im Buchungspreis enthalten.

Helle, warme Farbtöne und eine hochwertige Gesamtausstattung unterstreichen die gemütliche und wohnliche Atmosphäre der EG-Ferienwohnung.

Das Schlafzimmer ist mit einem Doppelbett sowie einem Schrank sowie einigen Ablagemöglichkeiten ausgestattet. Eine Liege kann als Bett umfunktioniert werden, so dass eine weitere Person (ohne, dass es zu eng wird) in der Wohnung nächtigen kann. Das Bad ist mit Dusche, WC und Haartrockner ausgestattet.

Handtücher und Bettwäsche für 2 Personen sind bereits im Endreinigungspreis enthalten. Ein weiteres Wäschepaket (Bettwäsche und Handtücher) können Sie vor Ort oder innerhalb des Buchungsvorganges bestellen.

Unsere Gäste erhalten 50% Preisnachlass beim Besuch der Ostseetherme.



### Ausstattung/Besonderheiten/Services

#### Status

Letzte Renovierung: 2012

#### Allgemein

allergikerfreundlich, behindertenfreundlich(Obj.), Fahrradraum abschließbar, familienfreundlich, für Monteur geeignet, Nichtraucherhaus, radfreundlich, wanderfreundlich

#### Service

Kleinkinderausstattung, Wäscheservice

#### Essen & Trinken

Grillmöglichkeit

#### Außenanlagen

Garten zur Nutzung, Parkplatz, umzäuntes Grundstück

## Zielgruppen

Kultur, Natur(park), Sport & Spiel, Familie/Kinder, Angeln/Jagd, Strand & Baden, Wassersport, Rad fahren, Feiertage, Senioren, Motorrad, Wandern/Walking, Sonstiges, Geschäftsreisen, Autovermietung

Zimmer/Fewo

### 2RW-Christa

max. 4 Person(en)

Kinder frei bis: k.A.

Frühstück: nein

Haustiere: nein

Größe ca.: 40 m<sup>2</sup>

Schlafzimmer: 1

Haustiere-Hinweis: Haustiere sind nicht erlaubt.

#### Allgemeine Informationen:

Erdgeschosswohnung mit Terrasse

#### Küche:

Backofen, Cerankochfeld, Kühlschrank mit Gefrierteil, Spüle, Kaffeemaschine, Wasserkocher, Toaster, Geschirr für 4 Personen, komplette Küchengrundausstattung

#### Hauswirtschaftsschrank:

Bügelbrett, Bügeleisen, Staubsauger, Reinigungsgrundausstattung (Besen, Eimer, Lappen, Reinigungsmittel, Handfeger, Schaufel), Kinderstufentritt

#### Elektronische Geräte:

Fernseher (Flachbildschirm), DVD-Spieler, Radio/CD,USB

**Fußböden:** Flur, Küche, Wohn- und Essbereich sowie Schlafzimmer mit Laminat, Bad mit Fliesen

#### Allgemein

allergikergler. (tierfrei), behindertenfreundlich(Kat.), Doppelbett, Heizung, Hochstuhl, Kinderbett, Nichtraucher, separates Grundstück, Terrasse

#### Service

Bettwäsche, Handtücher, Tiere nicht erlaubt

#### Sanitär

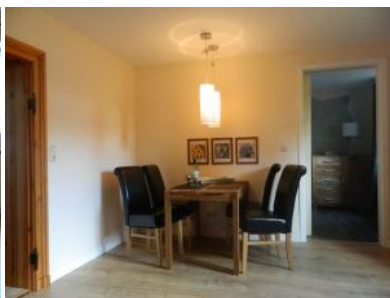
Bad/WC, Dusche/WC, Haartrockner

#### Küche

Backofen, Gefriermöglichkeit, Küche (offen), Kühlschrank, Mikrowelle

#### Technik

CD-Player, DVD-Player, Kabel/Sat, Radio, TV



**Allgemeine Lageinformationen**

Das Ferienobjekt befindet sich in einer ruhigen Nebenstraße (Sackgasse), 600 m von der Strandpromenade entfernt.

Die Anlage liegt natureingebunden, mit Blick auf Wald und Wiese - mitten in Heringsdorf. In wenigen Minuten sind die nächsten Einkaufsmöglichkeit erreicht. Die Haltestelle der Usedomer Bäderbahn können Sie ebenfalls zu Fuß erreichen und so die gesamte Insel Usedom autofrei erkunden.

**Entfernungen (ca.)**

zum Strand	0.65 km	zur Badestelle/Gewässer	0.65 km
zum (Kur-)Park/Wald	0.60 km	zum Zentrum	0.85 km
zur Tourist-Information	1.20 km	zum Bahnhof	1.40 km
zum Golfplatz	5.90 km	zum Wanderweg	0.60 km
zur Bushaltestelle	0.20 km	zum Geldautomaten/Bank	0.40 km
zum Bäcker	0.30 km	zum Supermarkt	0.30 km
zur Therme	2.20 km	zum Radweg	0.30 km

**Latitude:** 53° 57' 29.00" Nord (53.958056°)

**Longitude:** 14° 9' 26.00" Ost (14.157222°)