

Große Wohnung mit 2 Schlafzimmer, Wohnraum, Bad und Balkon im 1. OG



Ausstattung/Besonderheiten/Services

Allgemein

familienfreundlich, radfreundlich

Außenanlagen

Parkplatz

Fremdsprachenkenntnisse

Englisch, Französisch, Deutsch

Zielgruppen

Wellness/Fitness/Gesundheit, Gourmet/Genießer, Kultur, Sport & Spiel, Familie/Kinder, Strand & Baden, Wassersport, Rad fahren, Feiertage, Senioren, Reiten, Golf, Medical Wellness/Kur, Motorrad, Geschäftsreisen, Landurlaub

W160QP

max. 6 Person(en)

Kinder frei bis: 2 J

Frühstück: nein

H Haustiere: nein

Größe ca.: 66 m²

Schlafzimmer: 2

Allgemein

Balkon, Doppelbett, getrennt stehende Betten, Heizung, Nichtraucher, Schlafsofa

Service

Bettwäsche

Sanitär

Dusche/WC

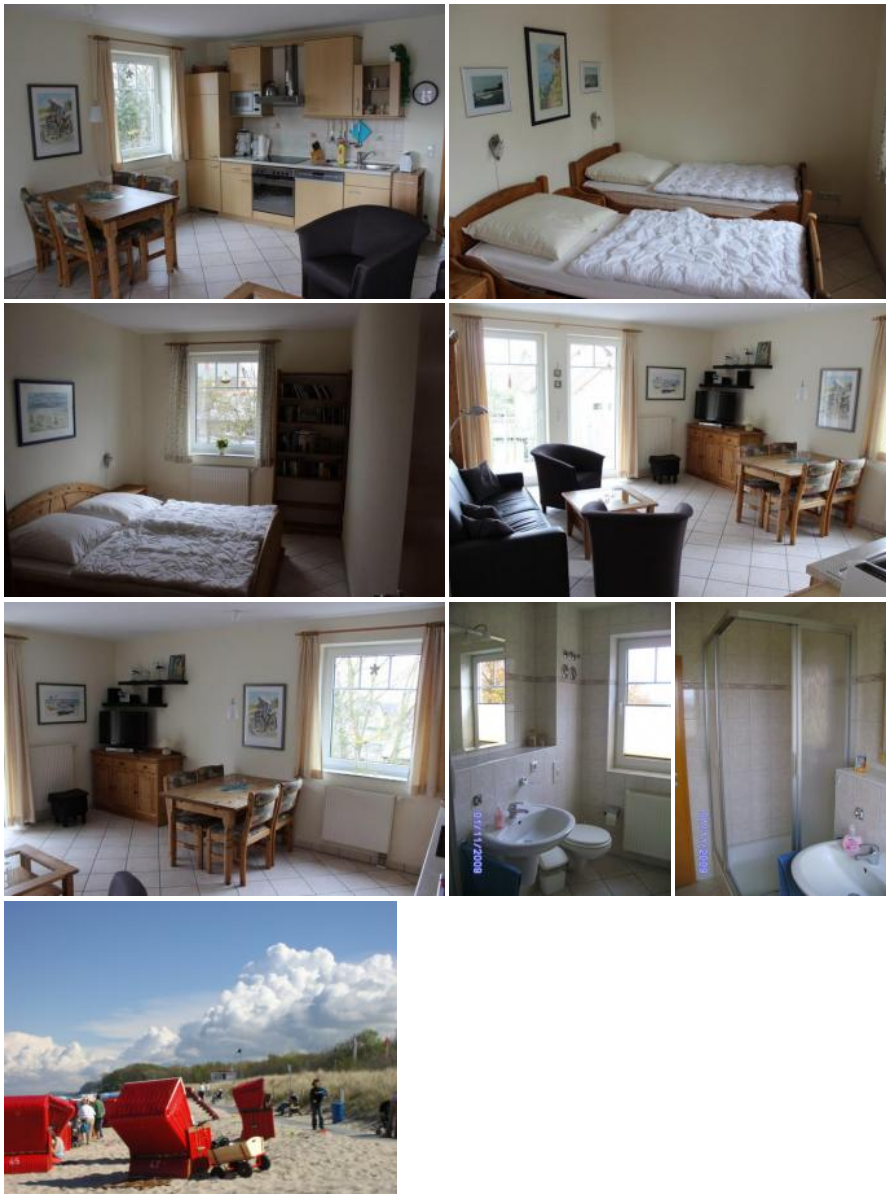
Küche

Backofen, Küche (offen), Kühlschrank, Mikrowelle, Spülmaschine

Technik

CD-Player, DVD-Player, Radio, TV, TV - Flachbild





Lage

Allgemeine Lageinformationen

keine Informationen vorhanden

Entfernungen (ca.)

zum Strand	0.50 km	zur Badestelle/Gewässer	0.50 km
zum (Kur-)Park/Wald	0.20 km	zum Zentrum	0.20 km
zur Tourist-Information	0.40 km	zum Bahnhof	0.50 km
zum Flughafen	30.00 km	zur Autobahn	30.00 km
zum Golfplatz	30.00 km	zum Wanderweg	0.40 km
zur Bushaltestelle	0.50 km	zum Krankenhaus/Klinik	6.00 km
zum Geldautomaten/Bank	0.20 km	zum Bäcker	0.30 km
zum Supermarkt	0.30 km	zur Therme	0.50 km
zum Schwimm-/Spaßbad	0.40 km	zum Restaurant	0.20 km
zum Arzt	0.30 km		

Latitude: 54° 4' 34.00" Nord (54.076111°)

Longitude: 13° 54' 33.00" Ost (13.909167°)