

Ahlbeck Zu den Campern

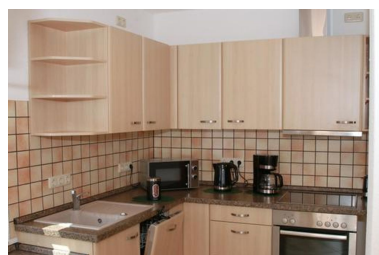
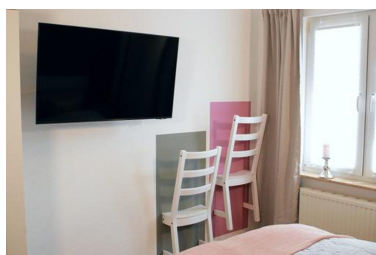


Allgemeine Informationen

2 bildhübsche Ferienwohnungen für 2-4 Erwachsene + Baby
Parkplatz
Grill an der Wohnung und Waschmaschine auf dem Gelände
Schlafzimmer: Doppelbett 2mx2m und Fernseher, 1 Babybett
Wohnbereich mit Aufbettung
Bad mit Dusche, WC und Waschbecken
Keine Tiere erlaubt

erbaut:	k.A.
letzte Renovierung:	k.A.
gesprochene Fremdsprachen:	englisch, französisch, deutsch

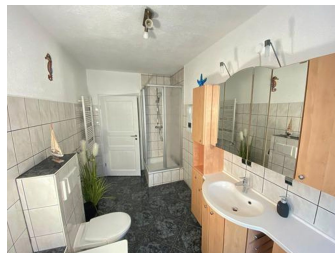
W1AC Vivien

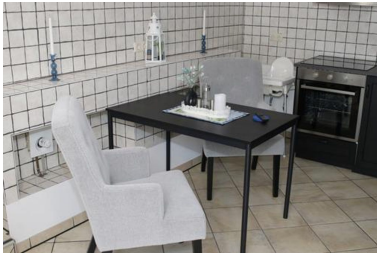




- Wohnung Vivien für 2+2 Personen + 1 Baby mit aufbettbaren Wohnzimmer, 44m², Parkplatz
- Offener, hell gestalteter Wohnraum mit Küche mit Fenster, Kühlschrank mit Eisfach, Mikrowelle, Kaffeemaschine, Wasserkocher, Toaster, Herd mit 4 Platten, Essecke, Flachbildfernseher/Kabelanschluss, HiFi/CD Player, Schlafsofa für 2 Personen
- Schlafzimmer: Doppelbett 2mx2m und Fernseher, 1 Babybett
- Bad mit Dusche, WC und Waschbecken
- Grill an der Wohnung und Waschmaschine auf dem Gelände
- Keine Tiere erlaubt

W2AC Angelique





- Wohnung Angelique für 2 Personen +1 Baby für max. 2+1 Erwachsene mit je 1 Baby, 34 m², Parkplatz
- Offener, hell gestalteter Wohnraum mit Küche mit Fenster, Kühlschrank mit Eisfach, Mikrowelle, Kaffeemaschine, Wasserkocher, Toaster, Herd mit 4 Platten, Essecke, Flachbildfernseher/Kabelanschluss, HiFi/CD Player, Schlafsofa für 1 Person.
- Schlafzimmer: Doppelbett 2mx2m und Fernseher, 1 Babybett
- Bad mit Dusche, WC und Waschbecken
- Grill an der Wohnung und Waschmaschine auf dem Gelände
- Keine Tiere erlaubt

Lage

Die Anlage "Zu den Campern" ist wegen der Nähe zum Bahnhof ideal für Urlaub ohne Auto. Bäckereien und Supermärkte sind gut zu Fuß im 650m erreichbar. Der Weg zum Strand ist ca. 900m und lädt zum Eisessen oder Cafétrinken ein.

zum Strand	0.90 km
zur Badestelle/Gewässer	0.90 km
zum Zentrum	0.60 km
zur Tourist-Information	0.90 km
zum Bahnhof	0.30 km
zum Flughafen	10.00 km
zur Autobahn	30.00 km
Höhe über dem Meeresspiegel	0 m
zum Golfplatz	10.00 km
zum Wanderweg	0.90 km
zur Bushaltestelle	0.30 km
zum Krankenhaus/Klinik	30.00 km
zum Geldautomaten/Bank	0.50 km
zum Bäcker	0.60 km
zum Supermarkt	0.60 km
zur Therme	1.00 km
zum Schwimm-/Spaßbad	1.00 km
zum Restaurant	0.60 km
zum Arzt	0.60 km

