

# Peenemünde, Ferienresidenz "Zum Seglerhafen"\_"ST"



## Allgemeine Informationen

Die Appartementanlage - Ferienresidenz "Zum Seglerhafen" - befindet sich in Peenemünde, unweit des Peenemünder Hafens. Die Anlage besteht aus 17 Wohneinheiten, vom 1-Zimmer-App. bis zur 4-Raum Ferienwohnung mit 3 Schlafzimmern. Die Apartments sind zw. 43 bis 130qm groß und liegen sowohl ebenerdig im EG des Hauses, als auch im Obergeschoss. Der Großteil der Fewos sind Maisonettewohnungen und erstrecken sich über das Ober- und Dachgeschoss des Hauses.

Alle Wohneinheiten im Erdgeschoss haben eine Terrasse, die Wohneinheiten im Obergeschoss haben einen Balkon oder eine geschlossene Loggia.

Das Ferienhaus ist ein Nichtraucherobjekt. Zur Anlage gehört ein großzügiger Innenbereich mit Garten, in welchem sich eine Sitzcke für unsere Gäste befindet.

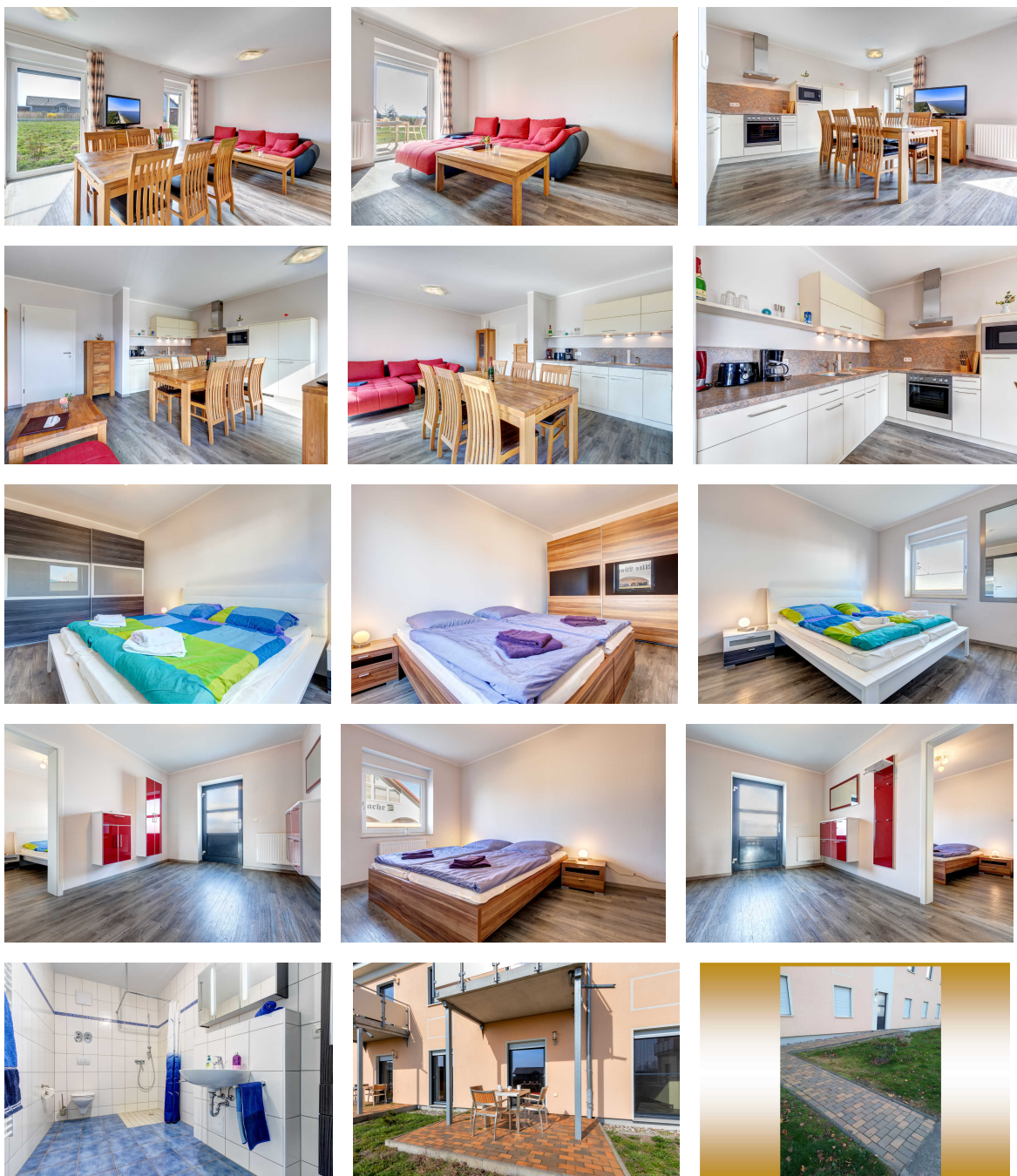
WLAN kostenfrei!

Wäschepakete können kostenpflichtig dazugebucht werden, ebenso Reisebett und Hochstuhl wenn Sie mit kleinen Gästen anreisen. Diese Dinge geben Sie bitte direkt bei der Buchung mit an.

Zu jeder Ferienwohnung gehört ein abschließbarer Schuppen und sowie ein PKW-Stellplatz (Fewo 5 und 11 - 2 Stellplätze).

erbaut:	2011
letzte Renovierung:	2018

## WG 02\_EG



Die Fewo 02 liegt im Erdgeschoss des Hauses und hat einen separaten, barrierefreien Zugang, und ist damit auch für Rollstuhlfahrer geeignet. Sie ist 86qm groß, und mit ihren 2 Schlafzimmern für max. 5 Personen, zzgl 1 Kleinkind bis 3 Jahren geeignet.

Wenn Sie die Fewo betreten befinden Sie in der großzügigen Diele. Von hier aus gelangen Sie in beide Schlafzimmer, jeweils mit Doppelbett und großem Kleiderschrank ausgestattet. Weiterhin gelangen Sie in das große Wohnzimmer mit Schlafcouch und offener, vollwertig ausgestatteter Küche. Von hier aus haben Sie auch Zugang zur Terrasse.

Das Badezimmer ist großzügig gestaltet, und mit einer ebenerdigen Dusche ausgestattet.

#### Ausstattungsmerkmale:

- Flur / Diele
- separater, ebenerdiger Zugang, für Rollstuhlfahrer geeignet
- Wohnzimmer mit offener, vollwertig ausgestatteter Küche
  - Spülmaschine, Kühlschrank mit Gefrierfach, Mikrowelle, Herd mit Ceran & Backofen, Toaster, Kaffeemaschine, Wasserkocher
- 2 Schlafzimmer mit Doppelbett
- Badezimmer mit ebenerdiger Dusche
- Gemeinschaftsraum im EG des Haupthauses
- abschließbarer Schuppen
- Parkplatz
- WLAN kostenfrei!

## kostenpflichtige Zusatzleistungen - bitte bei Buchung mit angeben

- Wäschepaket pro Person - 15 EUR
- Wäschepaket Reisebett - 15 EUR
- Reisbett - 10 EUR
- Hochstuhl - 5 EUR
- Duschvorleger pro Stk. - 1,50 EUR
- Geschirrtuch pro Stk- - 1,50 EUR

## WG 03\_EG



Die Fewo 03 liegt im Erdgeschoss des Hauses, der Zugang erfolgt über den Haupteingang mit 3 Stufen. Sie ist 73qm groß, und mit ihren 2 Schlafzimmern für max. 5 Personen, zzgl 1 Kleinkind bis 3 Jahren geeignet.

Wenn Sie die Fewo betreten befinden Sie in der großzügigen Diele. Von hier aus gelangen Sie in beide Schlafzimmer, jeweils mit Doppelbett und großem Kleiderschrank ausgestattet. In das zweite Schlafzimmer gelangen Sie durch das erste Schlafzimmer, welche ein Durchgangszimmer ist. Weiterhin gelangen Sie in das große Wohnzimmer mit Schlafcouch und offener, vollwertig ausgestatteter Küche. Von hier aus haben Sie auch Zugang zur Terrasse.

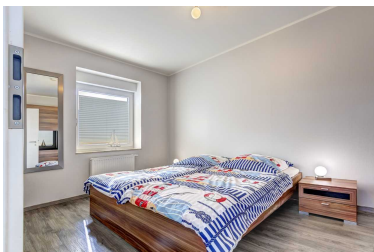
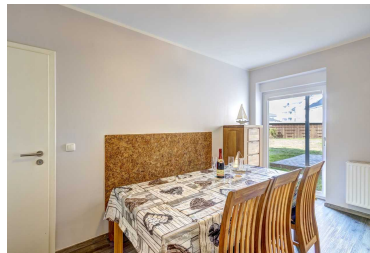
Das Badezimmer ist großzügig gestaltet, und mit einer ebenerdigen Dusche ausgestattet.

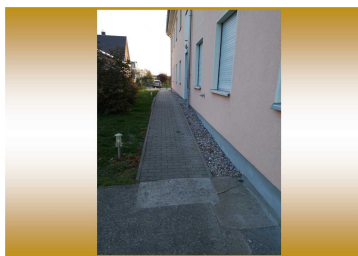
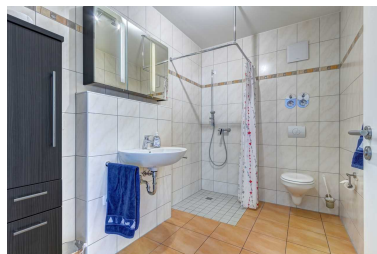
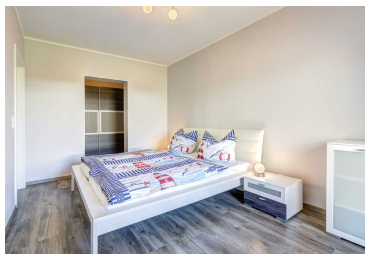
**Ausstattungsmerkmale:**

- Flur / Diele
- Wohnzimmer mit offener, vollwertig ausgestatteter Küche
  - Spülmaschine, Kühlschrank mit Gefrierfach, Mikrowelle, Herd mit Ceran & Backofen , Toaster, Kaffeemaschine, Wasserkocher
- 2 Schlafzimmer mit Doppelbett oder Einzelbetten
- Badezimmer mit Dusche
- Gemeinschaftsraum im EG
- Parkplatz
- abschließbarer Schuppen
- WLAN kostenfrei!
- Haustiere erlaubt

**kostenpflichtige Zusatzleistungen - bitte bei Buchung mit angeben**

- Wäschepaket pro Person - 15 EUR
- Reisebett - 10 EUR
- Hochstuhl - 5 EUR
- Wäschepaket für Reisbett - 15 EUR
- Duschvorleger - 1,50 EUR
- Geschirrtuch - 1,50 EUR
- Spültuch - 1,50 EUR

**WG 04\_EG**



Die Fewo 04 liegt im Erdgeschoss des Hauses und hat einen separaten, barrierefreien Zugang, und ist damit auch für Rollstuhlfahrer geeignet. Sie ist 91qm groß, und mit ihren 2 Schlafzimmern für max. 5 Personen, zzgl 1 Kleinkind bis 3 Jahren geeignet.

Wenn Sie die Fewo betreten befinden Sie in der großzügigen Diele. Von hier aus gelangen Sie in beide Schlafzimmer, jeweils mit Doppelbett und großem Kleiderschrank ausgestattet. Eines der beiden Schlafzimmer hat einen abgetrennten Ankleidebereich mit Kleiderschrank. Weiterhin gelangen Sie in das große Wohnzimmer mit Schlafcouch und offener, vollwertig ausgestatteter Küche. Von hier aus haben Sie auch Zugang zur Terrasse. Das Badezimmer ist großzügig gestaltet, und mit einer ebenerdigen Dusche ausgestattet.

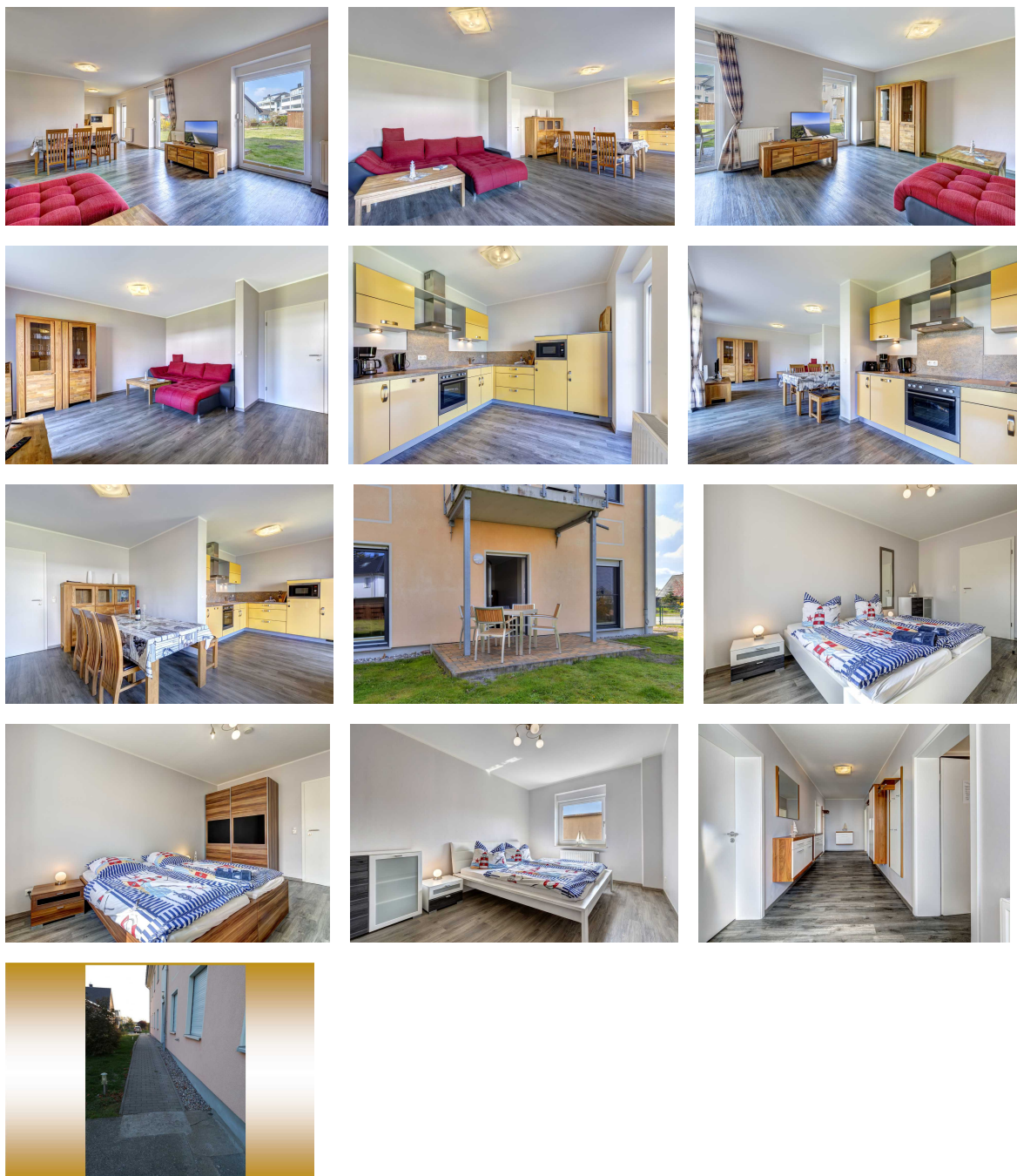
#### Ausstattungsmerkmale:

- Flur / Diele
- separater, ebenerdiger Zugang, für Rollstuhlfahrer geeignet
- Wohnzimmer mit offener, vollwertig ausgestatteter Küche
  - Spülmaschine, Kühlschrank mit Gefrierfach, Mikrowelle, Herd mit Ceran & Backofen , Toaster, Kaffeemaschine, Wasserkocher
- 2 Schlafzimmer mit Doppelbett
- Badezimmer mit ebenerdiger Dusche
- Gemeinschaftsraum im EG des Haupthauses
- abschließbarer Schuppen
- Parkplatz
- WLAN kostenfrei!

#### kostenpflichtige Zusatzleistungen - bitte bei Buchung mit angeben

- Wäschepaket pro Person - 15 EUR
- Wäschepaket Reisebett - 15 EUR
- Reisbett - 10 EUR
- Hochstuhl - 5 EUR
- Duschvorleger pro Stk. - 1,50 EUR
- Geschirrtuch pro Stk- - 1,50 EUR

WG 05\_EG



Die Fewo 05 liegt im Erdgeschoss des Hauses und hat einen separaten, barrierefreien Zugang, und ist damit auch für Rollstuhlfahrer geeignet. Sie ist 105 qm groß, und mit ihren 3 Schlafzimmern für max. 7 Personen, zzgl 1 Kleinkind bis 3 Jahren geeignet. Wenn Sie die Fewo betreten stehen Sie in der großen Diele. Von hier aus gelangen Sie in alle 3 Schlafzimmer, ausgestattet mit je 1 Doppelbett und großem Kleiderschrank. Weiterhin geht es von aus in das große Wohnzimmer mit Schlafcouch und offener, vollwertig ausgestatteter Küche. Von hier aus haben Sie auch Zugang zur Terrasse.

Das Badezimmer ist großzügig gestaltet, und mit einer ebenerdigen Dusche ausgestattet. Zusätzlich finden Sie hier auch einen Kindersitz für das WC.

Ausstattungsmerkmale:

- Flur / Diele
- separater, ebenerdiger Zugang, für Rollstuhlfahrer geeignet
- Wohnzimmer mit offener, vollwertig ausgestatteter Küche
  - Spülmaschine, Kühlschrank mit Gefrierfach, Mikrowelle, Herd mit Ceran & Backofen , Toaster, Kaffeemaschine, Wasserkocher
- 3 Schlafzimmer mit Doppelbetten
- Badezimmer mit Dusche
- Gemeinschaftsraum im EG des Haupthauses
- abschließbarer Schuppen
- Parkplatz
- WLAN kostenfrei!

## kostenpflichtige Zusatzleistungen - bitte bei Buchung mit angeben

- Wäschepaket pro Person - 15 EUR
- Wäschepaket Reisebett - 15 EUR
- Reisbett - 10 EUR
- Hochstuhl - 5 EUR
- Duschvorleger pro Stk. - 1,50 EUR
- Geschirrtuch pro Stk. - 1,50 EUR

## WG 07\_OG



Die Fewo 07 befindet sich im Obergeschoss des Hauses, und ist mit einer Größe von 61 m<sup>2</sup> geeignet für 2 Personen zzgl. einem Kleinkind bis 3 Jahre.

Beim Betreten der Fewo stehen Sie direkt in der großzügigen Wohnküche mit Esstisch und Küchenecke. Vom offenen Wohnraum gelangen Sie in alle anderen Räume der Fewo. Eine Tür neben der Küche führt Sie in ein kleines, separates Wohnzimmer mit Sitzecke. Gegenüber liegt das Schlafzimmer, in dem ein Doppelbett nebst Kleiderschrank steht. Das innenliegende Bad ist mit Dusche und WC ausgestattet. Das Highlight dieser Fewo sind die 2 Balkone: Einer davon schließt sich an die Küche an, auf den anderen gelangen Sie vom Schlafzimmer aus.

Im EG des Hauses haben Sie Zugang zum Gemeinschaftsraum mit Airhockey, Tischkicker und TV.  
Zur Fewo gehören ebenso ein PKW-Stellplatz und ein abschließbarer Schuppen.

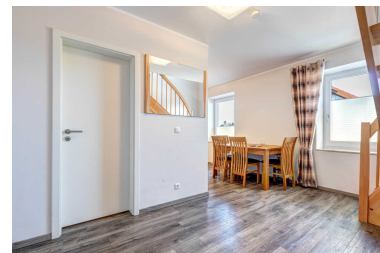
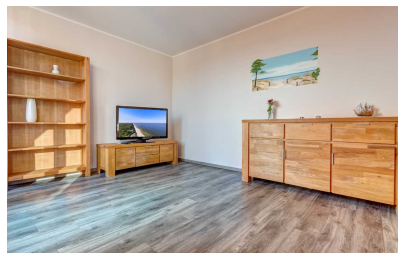
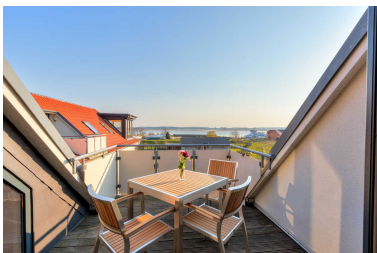
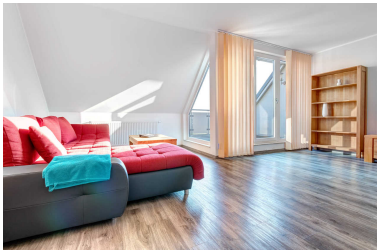
#### Ausstattungsmerkmale:

- offene, vollwertig ausgestattete Küche mit
  - Spülmaschine, Kühlschrank mit Gefrierfach, Mikrowelle, Herd mit Ceran & Backofen, Toaster, Kaffeemaschine, Wasserkocher
- separates Wohnzimmer
- 2 Balkone
- Schlafzimmer mit Doppelbett
- Badezimmer mit Dusche
- Gemeinschaftsraum im EG
- abschließbarer Schuppen
- Parkplatz
- WLAN kostenfrei!
- Haustiere erlaubt

#### kostenpflichtige Zusatzleistungen - bitte bei Buchung mit angeben

- Wäschepaket pro Person - 15 EUR
  - Bettwäsche
  - Handtücher (je 1 Duschtuch / Handtuch)
- Wäschepaket Reisebett pro Set - 15 EUR
  - Bettwäsche
  - Handtücher
- Reisbett - 10 EUR
- Hochstuhl - 5 EUR
- Duschvorleger - 1,50 EUR pro Stück
- Geschirrtuch - 1,50 EUR pro Stück

## WG 10\_OG/DG







Die Fewo 10 ist eine Maissonettewohnung und erstreckt sich über das Ober- und Dachgeschoss des Hauses.

Mit einer Größe von 76qm ist sie geeignet für 3 Personen zzgl. eines Kleinkindes bis 3 Jahre.

Im unteren Bereich der Fewo finden Sie das Badezimmer mit Dusche, sowie die vollwertig ausgestattete Küche mit Essbereich.

Über die Treppe gelangen Sie in den oberen Bereich, in welchem Sie ein offener großzügig gestalteter Wohnbereich mit Schlafcouch und Zugang zum Balkon erwartet. Von diesem haben Sie einen phänomenalen Blick auf den Seglerhafen und den Bodden.

Ebenfalls im oberen Bereich finden Sie das Schlafzimmer mit Doppelbett und großem Kleiderschrank.

Im EG des Hauses haben Sie Zugang zum Gemeinschaftsraum mit Tischkicker, Airhockey und Flachbild-TV.

Zur Fewo gehören ebenso ein PKW-Stellplatz und ein abschließbarer Schuppen.

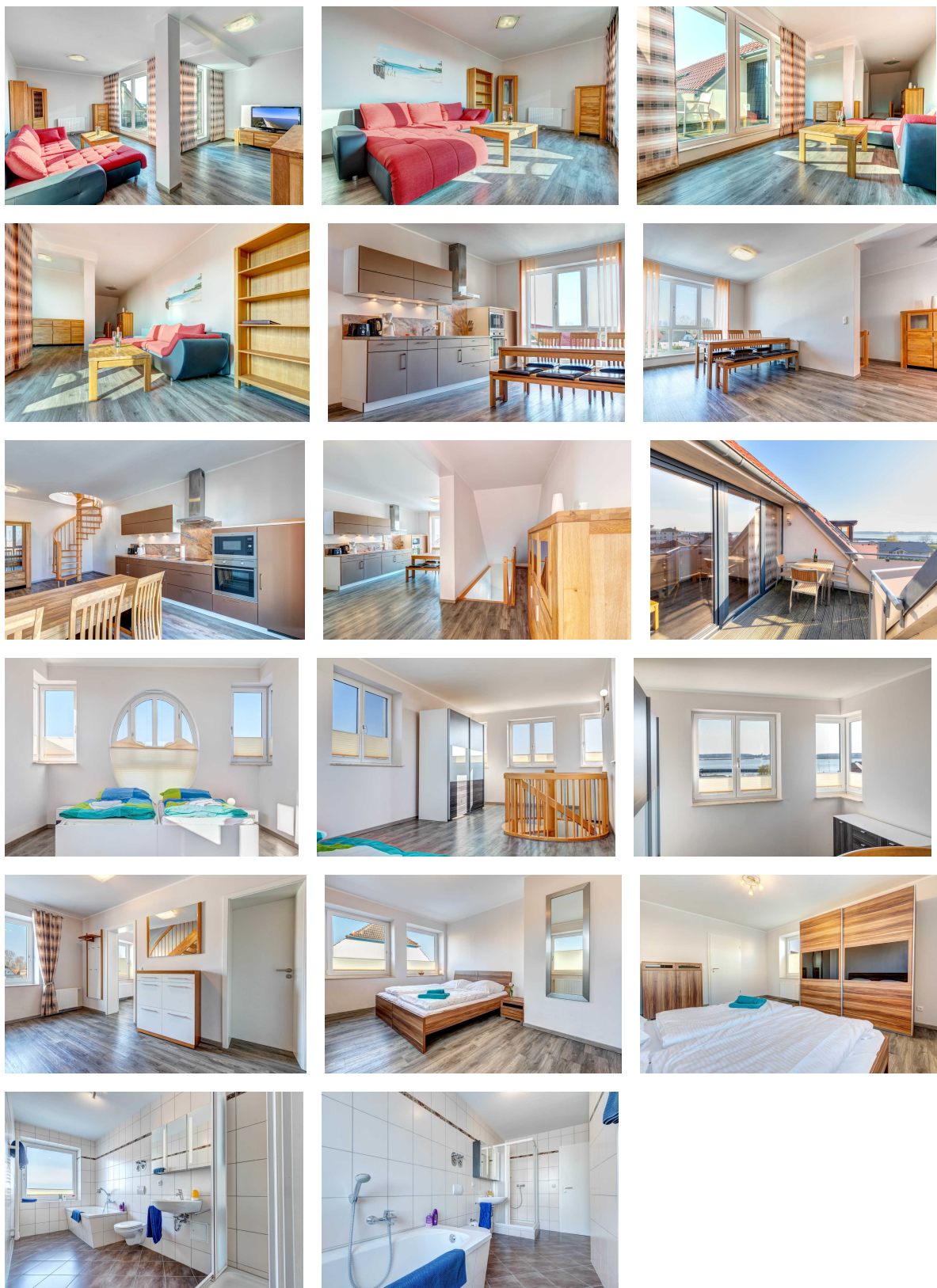
#### Ausstattungsmerkmale:

- Flur / Diele
- Maissonettewohnung
- offene, vollwertig ausgestattete Küche, mit
  - Spülmaschine, Kühlschrank mit Gefrierfach, Mikrowelle, Herd mit Ceran & Backofen , Toaster, Kaffeemaschine, Wasserkocher
- Wohnzimmer mit Schlafcouch
- Balkon
- Schlafzimmer mit Doppelbett (2x 90x 200)
- Badezimmer mit Dusche und Fenster
- Gemeinschaftsraum im EG
- abschließbarer Schuppen
- Parkplatz
- WLAN kostenfrei!
- Haustiere erlaubt

#### kostenpflichtige Zusatzleistungen - bitte bei Buchung mit angeben

- Wäschepaket pro Person - 15 EUR
  - Bettwäsche
  - Handtücher (je 1 Duschtuch / Handtuch)
- Wäschepaket Reisebett pro Set - 15 EUR
  - Bettwäsche
  - Handtücher
- Reisbett - 10 EUR
- Hochstuhl - 5 EUR
- Duschvorleger - 1,50 EUR pro Stück
- Geschirrtuch - 1,50 EUR pro Stück

WG 11\_OG/DG + TZ



Die Fewo 11 ist eine Maisonettewohnung und erstreckt sich über 3 Etagen.

Das Highlight der Fewo ist das Turmzimmer, in welchem sich das zweite Schlafzimmer mit großem Kleiderschrank befindet. Aus diesem Zimmer haben Sie einen super Blick in alle Richtungen über Peenemünde und zum Bodden mit Seglerhafen.

Die Fewo hat eine Größe von 130qm, und ist somit für 5 Personen zzgl. 1 Kleinkind bis 3 Jahre ideal geeignet. Der Eingangsbereich befindet sich im Obergeschoss des Hauses, von hier aus gelangen Sie über den kleinen Flur in eines der beiden Schlafzimmer mit Doppelbett und großem Kleiderschrank. Das Badezimmer mit Fenster und Badewanne befindet sich ebenfalls auf dieser Etage.

Über die Treppe gelangen Sie ins Dachgeschoss, wo sich der großzügige Wohnbereich mit Schlafcouch und offener Küche mit Essplatz befindet. Den Zugang zum Balkon finden sie ebenfalls hier. Vom Balkon haben sie wie aus dem Turmzimmer einen super Blick auf den Bodden.

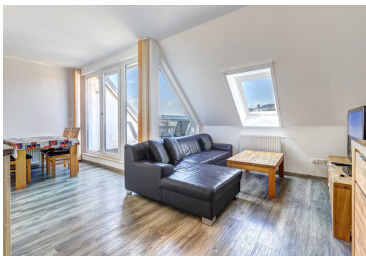
Ins Turmzimmer mit zweitem Schlafzimmer gelangen Sie über eine Wendeltreppe welche sich neben dem Essbereich befindet.

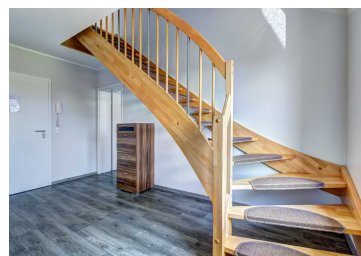
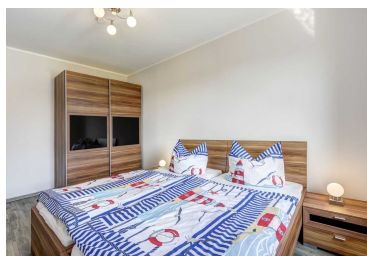
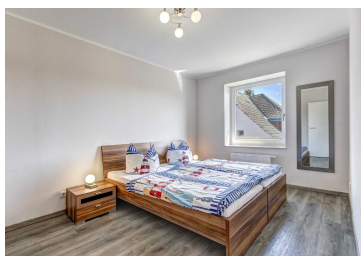
**Ausstattungsmerkmale:**

- Maisonettewohnung über 3 Etagen
- Flur / Diele
- Wohnzimmer mit offener, vollwertig ausgestatteter Küche
  - Spülmaschine, Kühlschrank mit Gefrierfach, Mikrowelle, Herd mit Ceran & Backofen , Toaster, Kaffeemaschine, Wasserkocher
- 2 Schlafzimmer mit Doppelbetten (2x 90\*200)
- Badezimmer mit Badewanne und Fenster
- Gemeinschaftsraum im EG
- Parkplatz
- abschließbarer Schuppen
- WLAN kostenfrei!
- Haustiere erlaubt

**kostenpflichtige Zusatzleistungen - bitte bei Buchung mit angeben**

- Wäschepaket pro Person - 20 EUR
- Reisebett - 10 EUR
- Hochstuhl - 5 EUR
- Wäschepaket für Reisbett - 20 EUR
- Duschvorleger - 1,50 EUR
- Geschirrtuch - 1,50 EUR
- Spültuch - 1,50 EUR

**WG 13\_OG/DG**



Die Fewo 13 ist eine 61qm große 2-Raum-Maissonettewohnung. Diese erstreckt sich über das Ober- und Dachgeschoss des Ferienhauses. Sie ist ideal für einen Urlaub mit 3 Personen und 1 Kleinkind bis 3 Jahre geeignet.

Das Schlafzimmer mit Doppelbett und Kleiderschrank finden Sie im unteren Bereich der Fewo. Ebenso das Badezimmer mit Fenster und Dusche.

Über die Treppe im kleinen Flur gelangen sie in den oberen Teil der Wohnung. Hier befindet sich der Wohn-Essbereich mit vollwertig ausgestatteter offener Küche. Vom Essbereich aus gelangen Sie auf den Balkon, mit Blick auf den Bodden.

Im Erdgeschoss des Hauses haben Sie die Möglichkeit den Gemeinschaftsraum mit Tischkicker, Airhockey und Flachbild-TV zu nutzen.

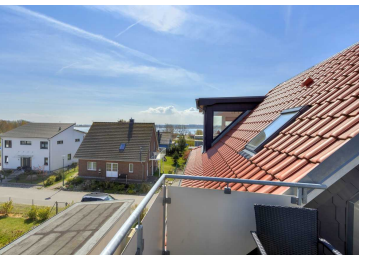
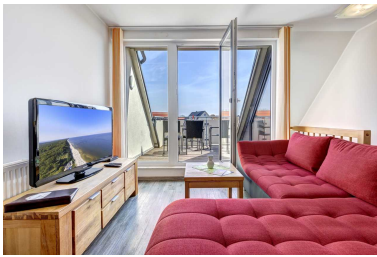
#### Ausstattungsmerkmale:

- Flur / Diele
- Maissonettewohnung
- offene, vollwertig ausgestattete Küche, mit
  - Spülmaschine, Kühlschrank mit Gefrierfach, Mikrowelle, Herd mit Ceran & Backofen , Toaster, Kaffeemaschine, Wasserkocher
- Wohnzimmer mit Schlafcouch
- Balkon
- Schlafzimmer mit Doppelbett (2x 90\*200)
- Badezimmer mit Dusche und Fenster
- Gemeinschaftsraum im EG
- abschließbarer Schuppen
- Parkplatz
- WLAN kostenfrei!
- Haustiere erlaubt

#### kostenpflichtige Zusatzleistungen - bitte bei Buchung mit angeben

- Wäschepaket pro Person - 15 EUR
  - Bettwäsche
  - Handtücher (je 1 Duschtuch / Handtuch)
- Wäschepaket Reisebett pro Set - 15 EUR
  - Bettwäsche
  - Handtücher
- Reisbett - 10 EUR
- Hochstuhl - 5 EUR
- Duschvorleger - 1,50 EUR pro Stück
- Geschirrtuch - 1,50 EUR pro Stück

WG 14\_OG/DG



Die Fewo 14 ist eine 64qm große 3-Raum-Maissonettewohnung. Diese erstreckt sich über das Ober- und Dachgeschoss des Ferienhauses. Sie ist ideal für einen Urlaub mit 5 Personen und 1 Kleinkind bis 3 Jahre geeignet.

Im unteren Bereich der Fewo finden Sie das Schlafzimmer mit Doppelbett und Kleiderschrank, sowie das Badezimmer mit Fenster und Dusche.

Über die Treppe im kleinen Flur gelangen sie in den oberen Teil der Wohnung, mit vollwertig ausgestatteter offener Küche, sowie dem Wohn- Essbereich mit Schlafcouch für max. 1 Person. Vom Essbereich aus gelangen Sie auf den Balkon.

Weiterhin befindet sich hier das zweite Schlafzimmer mit 2 Einzelbetten.

Im Erdgeschoss des Hauses haben Sie die Möglichkeit den Gemeinschaftsraum mit Tischkicker, Airhockey und Flachbild-TV zu nutzen.

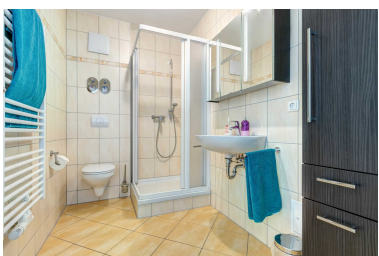
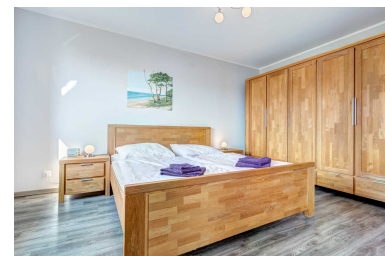
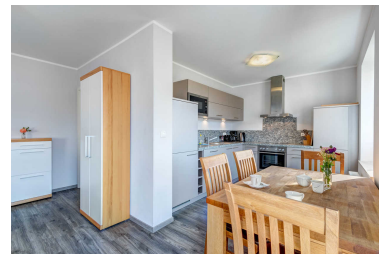
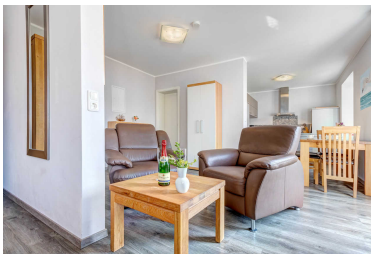
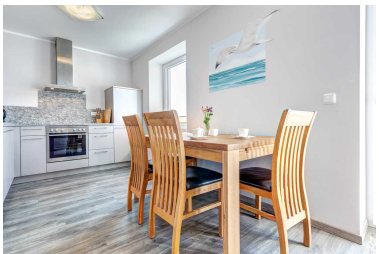
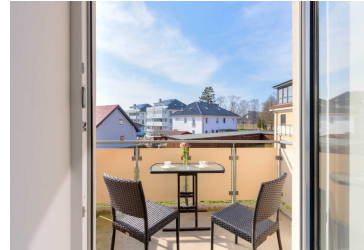
#### Ausstattungsmerkmale:

- Flur / Diele
- Maissonettewohnung mit offener, vollwertig ausgestatteten Küche
  - Spülmaschine, Kühlschrank mit Gefrierfach, Mikrowelle, Herd mit Ceran & Backofen
  - Toaster, Kaffeemaschine, Wasserkocher
- Wohnzimmer
- Schlafzimmer mit Doppelbett (2x 90x 200)
- Schlafzimmer mit 2 Einzelbetten
- Badezimmer mit Dusche
- Balkon
- Gemeinschaftsraum im EG
- abschließbarer Schuppen
- Parkplatz
- WLAN kostenfrei!
- Haustiere erlaubt

kostenpflichtige Zusatzleistungen - bitte bei Buchung mit angeben

- Wäschepaket, beinhaltet Bettwäsche und Handtücher (je 1 Duschtuch / Handtuch)
- Wäschepaket Reisebett - Bettwäsche & Handtücher
- Reisbett
- Hochstuhl
- Duschvorleger
- Geschirrtuch

## WG 16\_OG



Das Appartement Nr. 16 befindet sich im OG des Hauses und ist ein kombinierter Wohn- / Schlafrum mit Balkon. Mit 43qm Größe ist das App. ideal für 2 Personen geeignet. Ebenso ist ein kleiner Hund erlaubt.

An den Wohnbereich mit Sitzecke, schließen sich sowohl der offene Schlafbereich mit Doppelbett auf der einen Seite, als auch die vollwertig ausgestattete offene Küche mit Essplatz auf der anderen Seite an. Vom Wohnbereich aus haben Sie Zugang zum Balkon.

Zum App. gehört ebenso ein Badezimmer mit Dusche und WC.

Im Erdgeschoss des Hauses finden Sie den Gemeinschaftsraum mit Airhockey und Tischkicker.

### Ausstattungsmerkmale:

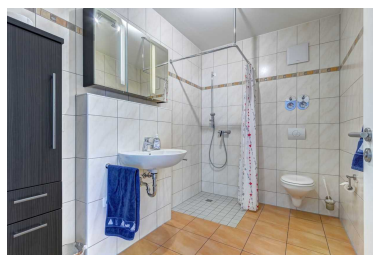
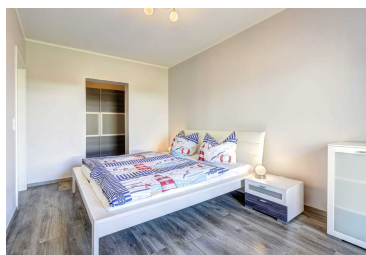
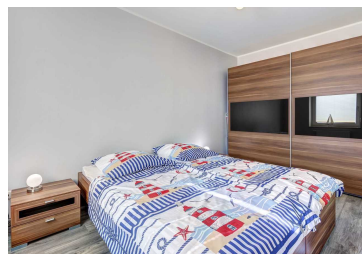
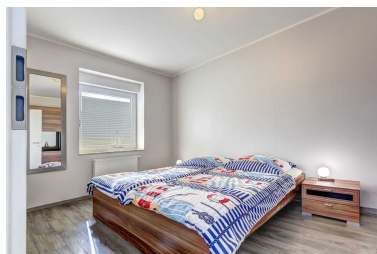
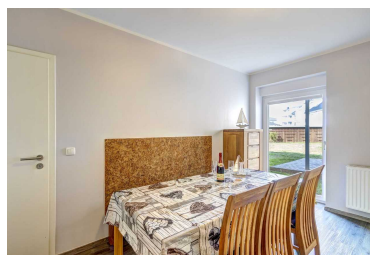
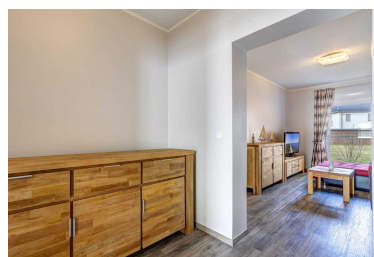
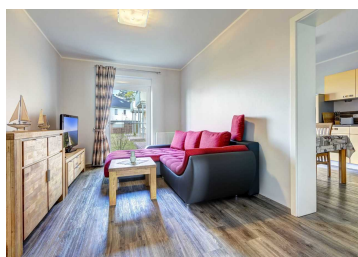
- kombinierter Wohn- / Schlafbereich
- offene, vollwertig ausgestatteter Küche
  - Spülmaschine, Kühlschrank mit Gefrierfach, Mikrowelle, Herd mit Ceran & Backofen, Toaster, Kaffeemaschine, Wasserkocher
- Schlafbereich mit Doppelbett
- Badezimmer mit Dusche
- Balkon

- Gemeinschaftsraum mit Tischkicker, Airhockey und Flachbild-TV im EG des Hauses
- abschließbarer Schuppen
- Parkplatz
- WLAN kostenfrei!

kostenpflichtige Zusatzleistungen - bitte bei Buchung mit angeben

- Wäschepaket - 15 EUR pro Person, darin enthalten:
  - Bettwäsche
  - Handtücher (je 1 Dusch- / Handtuch)
- Geschirrtuch - 1,50 EUR pro Stück
- Duschvorleger - 1,50 EUR pro Stück

## WG GF 1\_0504





Die Großfamilien-Fewo besteht aus zwei separaten Wohneinheiten im EG des Ferienhauses, und zwar der WG 04 & 05. Beide Fewos liegen im linken Flügel des Hauses und haben je einen separaten, barrierefreien Zugang, und sind somit auch für Rollstuhlfahrer geeignet. Sie haben zusammen eine Größe von 197 qm, und sind mit insgesamt 5 Schlafzimmern für max. 12 Personen, zzgl 2 Kleinkinder bis 3 Jahren geeignet.

In jeder der beiden Fewo's kommen Sie beim Betreten in eine große Diele. Von hier aus gelangen Sie in beiden Wohnungen in alle Räume. Alle Schlafzimmer, sind mit je 1 Doppelbett und großem Kleiderschrank ausgestattet. Die Fewo hat 2 Schlafzimmer, Fewo 5 hat 3 Schlafzimmer, eines davon mit separatem Ankleidezimmer. Sowohl in der Fewo 5, also auch in der Fewo 4 können Sie sich über ein geräumiges Wohnzimmer mit Schlafcouch und offener, vollwertig ausgestatteter Küche freuen. Von beiden Wohnzimmern aus haben Sie auch Zugang zu den Terrassen, welche direkt nebeneinander liegen.

Die Badezimmer sind großzügig gestaltet, und jeweils mit einer ebenerdigen Dusche ausgestattet. Zusätzlich finden Sie hier in Fewo 5 auch einen Kindersitz für das WC.

Ausstattungsmerkmale:

- bestehend aus 2 separaten Wohneinheiten, je
  - 2x Flur / Diele
  - 2x Wohnzimmer mit offener, vollwertig ausgestatteter Küche
    - Spülmaschine, Kühlschrank mit Gefrierfach, Mikrowelle, Herd mit Ceran & Backofen, Toaster, Kaffeemaschine, Wasserkocher
  - 5 Schlafzimmer mit Doppelbetten (2x 90\*200)
  - 2 Badezimmer mit ebenerdiger Dusche
  - 2x Terrasse
- separate, ebenerdige Zugänge, für Rollstuhlfahrer geeignet
- Gemeinschaftsraum im EG des Haupthauses
- 2x abschließbarer Schuppen
- 2x Parkplatz
- WLAN kostenfrei!

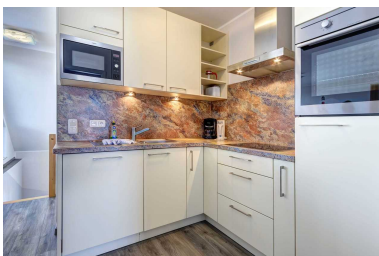
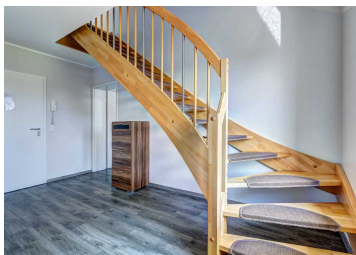
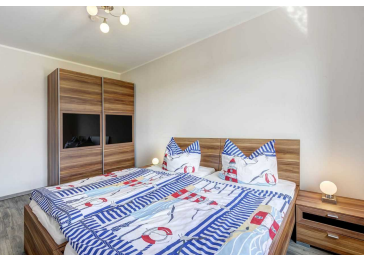
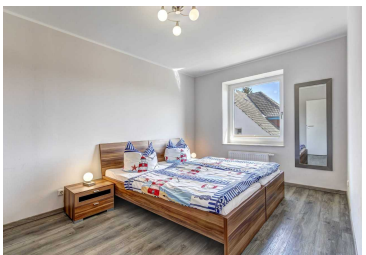
kostenpflichtige Zusatzleistungen - bitte bei Buchung mit angeben

- Wäschepaket pro Person - 15 EUR



- Wäschepaket Reisebett - 15 EUR
- Reisbett - 10 EUR
- Hochstuhl - 5 EUR
- Duschvorleger pro Stk. - 1,50 EUR
- Geschirrtuch pro Stk. - 1,50 EUR

## WG GF 2\_1314





Die Großfamilien-Einheit GF2 besteht aus den zwei separaten Wohneinheiten 13&14 im Obergeschosses des Ferienhaus.

Beide Fewos liegen im linken Flügel des Hauses direkt nebeneinander und sind Maisonettewohnungen. Sie haben zusammen eine Größe von 125 qm, und mit insgesamt 3 Schlafzimmern für max. 8 Personen, zzgl 2 Kleinkinder bis 3 Jahren geeignet.

In jeder der beiden Fewo´s kommen Sie beim Betreten in eine kleine Diele im unteren Bereich. Hier finden Sie auch jeweils das Badezimmer mit Dusche und Fenster. Weiterhin sind in diesem Bereich pro Fewo je ein Schlafzimmer mit Doppelbett. Von hier aus gelangen Sie in beiden Wohnungen in alle Räume. Alle Schlafzimmer, sind mit je 1 Doppelbett und großem Kleiderschrank ausgestattet. Die Fewo hat 2 Schlafzimmer, Fewo 5 hat 3 Schlafzimmer, eines davon mit separatem Ankleidezimmer. Sowohl in der Fewo 5, also auch in der Fewo 4 können Sie sich über ein geräumiges Wohnzimmer mit Schlafcouch und offener, vollwertig ausgestatteter Küche freuen. Der Essbereich in der WG 05 ist in einem offenen separaten Bereich. Von beiden Wohnzimmers aus haben Sie auch Zugang zu den Terrassen, welche direkt nebeneinander liegen. Die Badezimmer sind großzügig gestaltet, und jeweils mit einer ebenerdigen Dusche ausgestattet. Zusätzlich finden Sie hier in Fewo 5 auch einen Kindersitz für das WC.

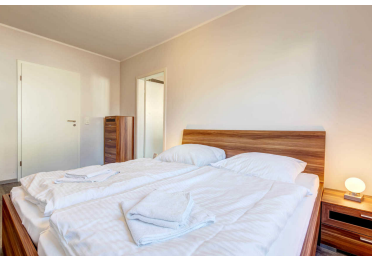
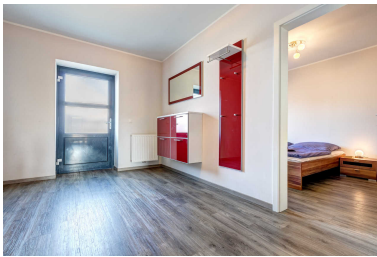
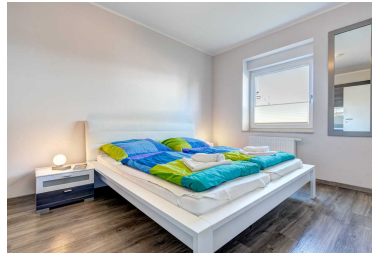
Ausstattungsmerkmale:

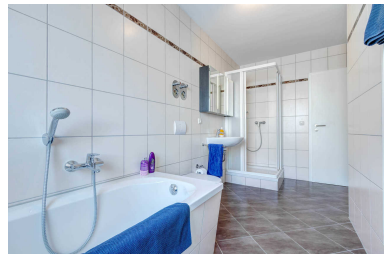
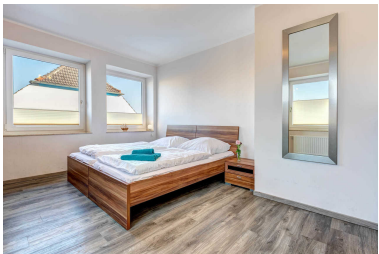
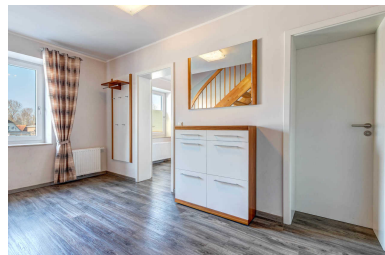
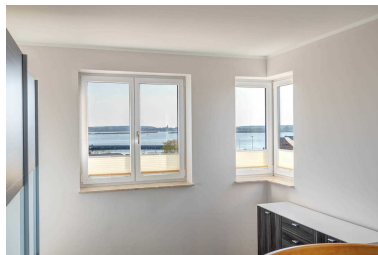
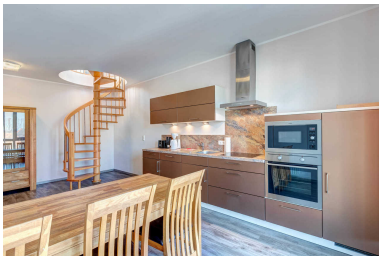
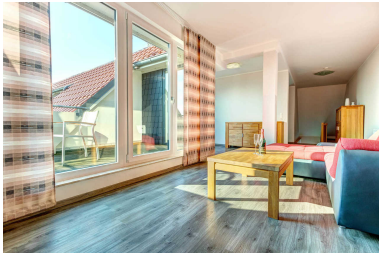
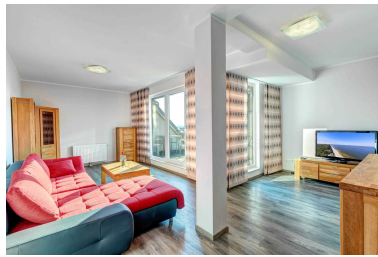
- bestehend aus 2 separaten Wohneinheiten im Haupthaus, je
  - 2x Flur / Diele
  - 2x Wohnzimmer mit offener, vollwertig ausgestatteter Küche
    - Spülmaschine, Kühlschrank mit Gefrierfach, Mikrowelle, Herd mit Ceran & Backofen , Toaster, Kaffeemaschine, Wasserkocher
  - 3 Schlafzimmer mit Doppelbetten (2x 90\*200) oder Einzelbetten (90\*200)
  - 2 Badezimmer mit Dusche
  - nur Obergeschoss oder Maissonette
- Terrasse oder Balkon
- Gemeinschaftsraum im EG des Haupthauses
- 2x abschließbarer Schuppen
- 2x Parkplatz
- WLAN kostenfrei!

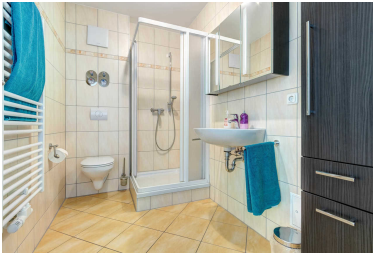
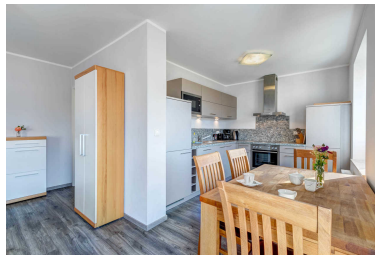
kostenpflichtige Zusatzleistungen - bitte bei Buchung mit angeben

- Wäschepaket pro Person - 15 EUR
- Wäschepaket Reisebett - 15 EUR
- Reisbett - 10 EUR
- Hochstuhl - 5 EUR
- Duschvorleger pro Stk. - 1,50 EUR
- Geschirrtuch pro Stk- - 1,50 EUR

**WG GF 4 WE (2/3/11/16)**







Die Großfamilienwohnung 2 besteht aus 4 separaten Fewo im Objekt "Zum Seglerhafen". Die Fewos befinden sich über das gesamte Haus verteilt und befinden sich sowohl im EG (WE 2 & 3), als auch im Ober- und Dachgeschoss und sind Maïssonettewohnungen. Die Zusammensetzung bezieht sich auf die Fewos 2-3-11-16, ist allerdings variabel.

Zusammen haben sie eine Größe von ca. 250qm und bieten Platz für 18 Personen (15 Personen und 2 Kleinkinder bis 3 Jahre). Diese Kombination ist damit ideal für einen Urlaub mit der Großfamilie oder eine größere Gruppe.

Die separaten Wohnungen sind wie folgt aufgeteilt und ausgestattet:

Alle Fewos sind mit einer offenen vollwertigen Küche mit Spülmaschine, Kühlschrank mit Gefrierfach, Cerankochfeld, Backofen, Mikrowelle, Wasserkocher und Kaffeemaschine ausgestattet.

Fewo Nr. 2 ist eine 86qm große Fewo und liegt im Erdgeschoss des Hauses, hat einen separaten und barrierefreien Zugang. Sie hat 2 Schlafzimmer, 2x mit Doppelbett. Auf der linken Seite der großzügigen Diele erstreckt sich das große Wohnzimmer mit Schlafcouch und offener, vollwertig ausgestatteter Küche. Von hier aus haben Sie auch Zugang zur Terrasse. An das Wohnzimmer schließt sich ein separates offenes Esszimmer an. Das Badezimmer ist großzügig gestaltet, und mit einer ebenerdigen Dusche ausgestattet.

Die Fewo 3 ist 73qm und liegt ebenfalls im Erdgeschoss des Hauses. Über die kleine Diele gelangen Sie in die beiden Schlafzimmer, welche mit Doppelbett und großem Schrank ausgestattet sind. Weiterhin finden Sie hier das Wohnzimmer mit Schlafcouch und offener, vollwertig ausgestatteter Küche. Von hier aus haben Sie auch Zugang zur Terrasse, mit Blick auf den Innenhof und den Seglerhafen.

Das Badezimmer ist mit ebenerdiger Dusche und WC ausgestattet.

Fewo 11 ist eine Maïssonettewohnung und erstreckt sich über das Ober- und Dachgeschoss des Hauses, sowie als Highlight einem Turmzimmer. Im unteren Bereich der Fewo finden Sie das Badezimmer mit Fenster und Badewanne, sowie 1 Schlafzimmer mit Doppelbett.

Über die Treppe gelangen Sie in den oberen Bereich, in welchem Sie ein offener großzügig gestalteter Wohnbereich mit Schlafcouch und offener Küchenbereich, sowie der Zugang zum Balkon erwartet. Von diesem haben Sie einen phänomenalen Blick auf den Seglerhafen und den Bodden. Über eine Wendeltreppe erreichen Sie das Turmzimmer mit dem zweiten Schlafzimmer mit Doppelbett.

Das Appartement Nr. 16 befindet sich im OG des Hauses und ist ein kombinierter Wohn- / Schlafrum mit Balkon. An den Wohnbereich mit gemütlicher Couch, schließen sich sowohl der offene Schlafbereich mit Doppelbett auf der einen Seite, als auch die vollwertig ausgestattete offene Küche mit Essplatz auf der anderen Seite an. Vom Schlafbereich aus haben Sie Zugang zum Balkon.

Zum App. gehört ebenso ein Badezimmer mit Dusche und WC.

In allen Wohneinheiten sind Haustiere erlaubt.

Wäschepakete können zum Preis von 15 EUR pro Person zugebucht werden, ebenso wie Reisebett und Hochstuhl wenn Sie mit kleinen Gästen anreisen. Diese Dinge geben Sie bitte direkt bei der Buchung mit an. Im Erdgeschoss des Hauses befindet sich ein Aufenthaltsraum mit Tischkicker, Airhockey und Flachbild-TV, welcher von allen Gästen genutzt werden darf.

Ausstattungsmerkmale:

- bestehend aus 4 separaten Wohneinheiten (WE 2/3/11/16) des Ferienhauses "Zum Seglerhafen", mit jeweils
  - Flur / Diele - außer WE 16
  - Wohnzimmer mit offener, vollwertig ausgestatteter Küche,
    - Spülmaschine, Kühlschrank mit Gefrierfach, Mikrowelle, Herd mit Ceran & Backofen , Toaster, Kaffeemaschine, Wasserkocher
  - 6 Schlafzimmer mit Doppelbetten (2 x 90\*200)

- 1 App. mit kombiniertem Wohn-Schlafräum)
- Badezimmer mit Dusche, 2x mit ebenerdiger Dusche
- Balkon oder Loggia
- WE 2 mit ebenerdigen Zugang
- Gemeinschaftsraum mit Airhockey und Tischkicker im EG
- 4x Parkplatz
- 4x abschließbarer Schuppen
- WLAN kostenfrei!
- Haustiere erlaubt

kostenpflichtige Zusatzleistungen - bitte bei Buchung mit angeben

Wäschepaket pro Person

Reisebett

Hochstuhl

Wäschepaket für Reisbett

Duschvorleger

Geschirrtuch

Spültuch

## Lage

Die Appartementanlage - Ferienresidenz " Zum Seglerhafen" - liegt in Peenemünde, dem nördlichsten Ort auf Usedom. Peenemünde liegt am Peenestrom welcher hier in die Ostsee bzw. den Greifswalder Bodden mündet. Außerdem ist Peenemünde durch seine historische Vergangenheit immer eine Reise wert. Das Historisch-Technische Museum, mit vielen Information zur damaligen Heeresversuchsanstalt, sowie die Phänomenta sind fußläufig in wenigen Minuten zu erreichen.

zum Strand	3.00 km
zur Badestelle/Gewässer	3.00 km
zum (Kur-)Park/Wald	0.30 km
zum Zentrum	0.10 km
zur Tourist-Information	7.00 km
zum Bahnhof	0.50 km
zum Flughafen	35.00 km
zur Autobahn	55.00 km
Höhe über dem Meeresspiegel	0 m
zum Wanderweg	0.30 km
zur Bushaltestelle	0.30 km
zum Krankenhaus/Klinik	19.00 km
zum Geldautomaten/Bank	7.00 km
zum Bäcker	0.10 km
zum Supermarkt	7.00 km
zur Therme	15.00 km
zum Radweg	0.50 km
zur S-Bahn	0.50 km
zum Schwimm-/Spaßbad	15.00 km
zum Restaurant	0.10 km
zum Arzt	7.00 km
zum Nachbarn	0.00 km
zum Freizeitpark	10.00 km

